

Приложение № 1
к Правилам благоустройства
территории города Боровичи



Всероссийская общественная организация
“СОЮЗ ДИЗАЙНЕРОВ РОССИИ”

новгородское отделение

Россия 173007 Великий Новгород Десятинный монастырь, строение 7, телефон 8 /816 2/ 77 27 05



основная адресная табличка
650x300мм
Формованный металл
оцинкованный, с порошковым покрытием
цвет RAL8017
Аппликация пленка ORACAL 023

10мм



основная адресная табличка
с дополнительными табличками

Разработал
член Союза дизайнеров России
Борисов Б.И.

авторские права защищены





Всероссийская общественная организация
“СОЮЗ ДИЗАЙНЕРОВ РОССИИ”

новгородское отделение

Россия 173007 Великий Новгород Десятинный монастырь, строение 7, телефон 8 /816 2/ 77 27 05



основная адресная табличка
650x300мм
Формованный металл
оцинкованный, с порошковым покрытием
цвет RAL8017
Аппликация пленка световозвращающая
белая | инженерная

10мм



основная адресная табличка
с дополнительными табличками

Разработал
член Союза дизайнеров России
Борисов Б.И.
авторские права обеспечены



СХЕМА УСТАНОВКИ
НОМЕРНОГО ЗНАКА И АДРЕСНОЙ ТАБЛИЧКИ

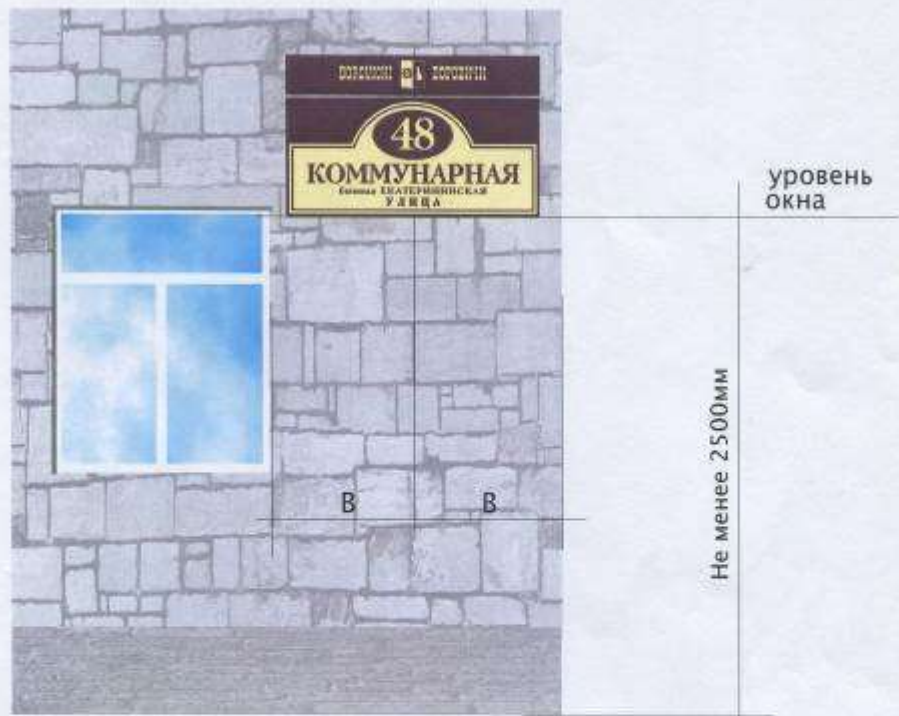
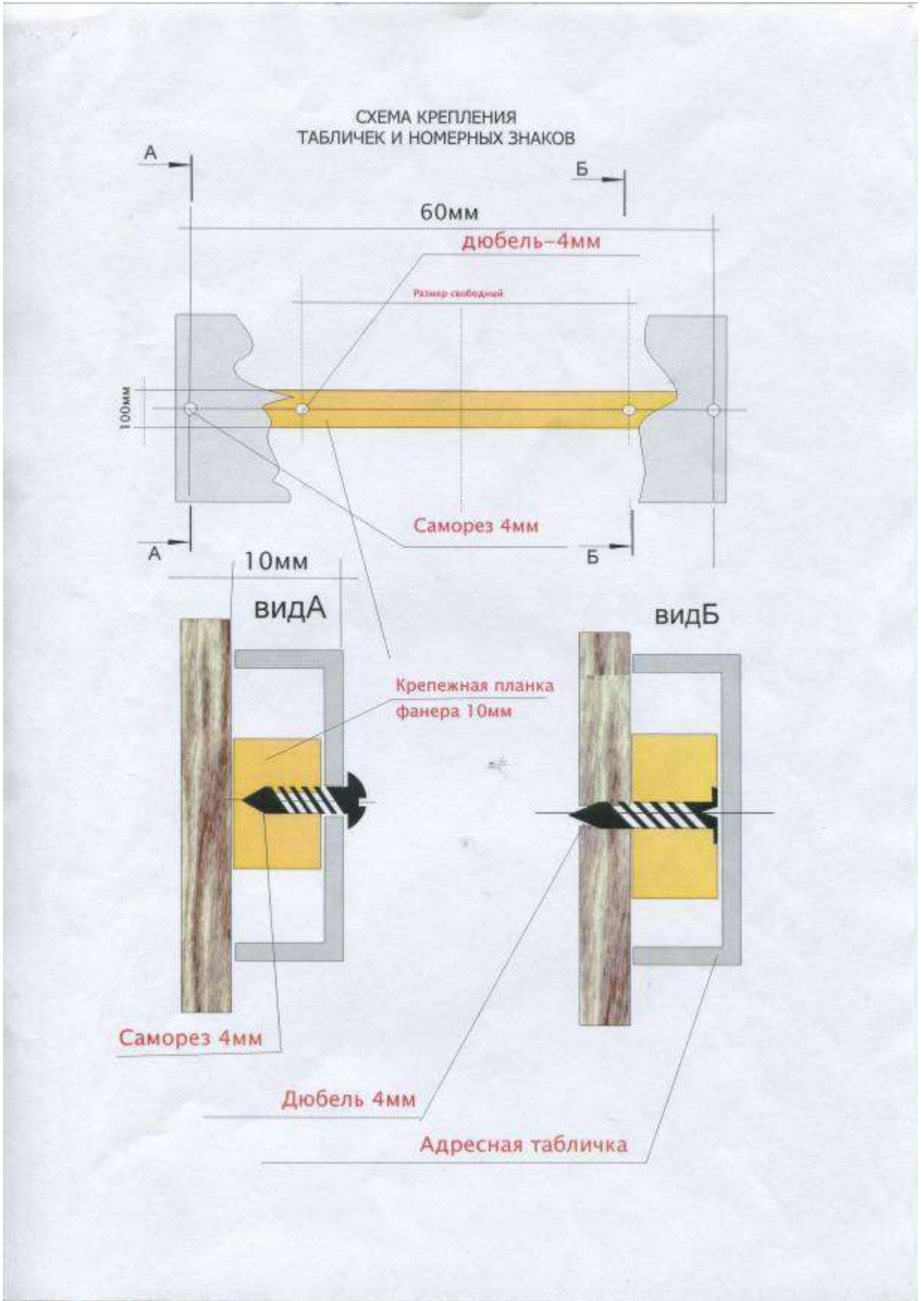
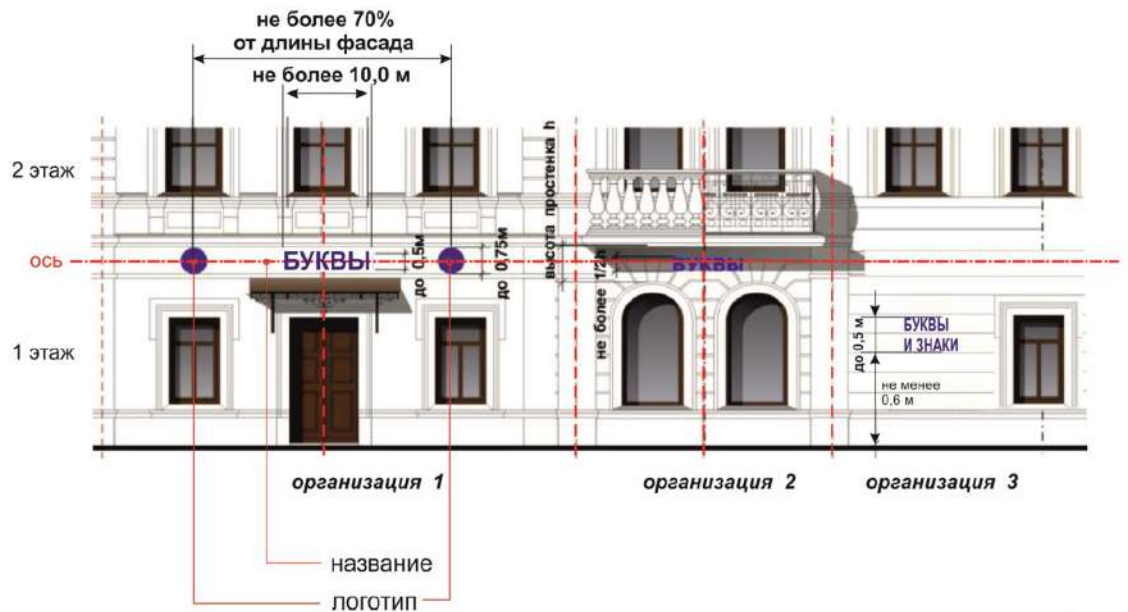


СХЕМА УСТАНОВКИ
НОМЕРНОГО ЗНАКА И АДРЕСНОЙ ТАБЛИЧКИ





ВАРИАНТЫ РАЗМЕЩЕНИЯ СРЕДСТВ НАРУЖНОЙ ИНФОРМАЦИИ НА ФАСАДАХ ЗДАНИЙ



ЖИЛЫЕ ЗДАНИЯ И ОБЪЕКТЫ НЕЖИЛОГО НАЗНАЧЕНИЯ



НЕ ДОПУСКАЕТСЯ РАЗМЕЩЕНИЕ НАСТЕННЫХ КОНСТРУКЦИЙ

ОБЪЕКТЫ КУЛЬТУРНОГО НАСЛЕДИЯ И ОБЪЕКТЫ,
РАСПОЛОЖЕННЫЕ В ГРАНИЦАХ ИСТОРИЧЕСКОГО РАЙОНА ГОРОДА XVIII В.



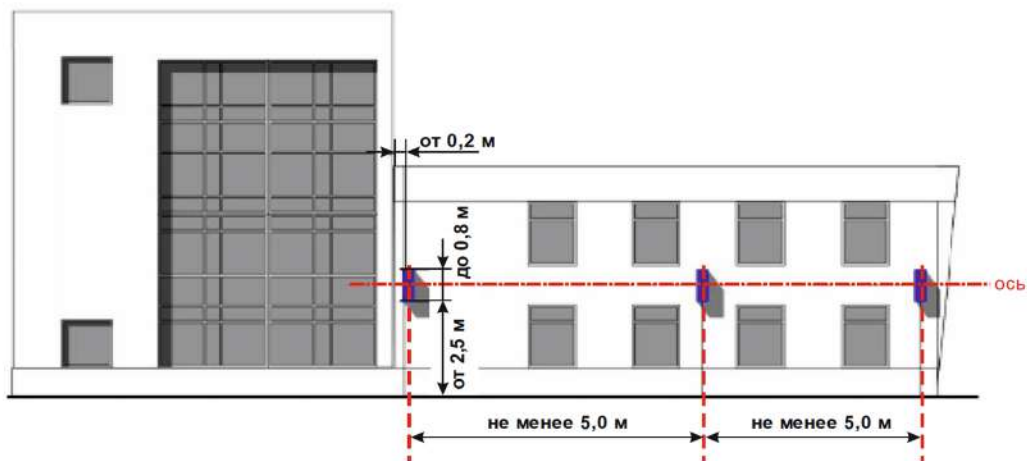
ЖИЛЫЕ ЗДАНИЯ И ВСТРОЕННО-ПРИСТРОЕННЫЕ ОБЪЕКТЫ



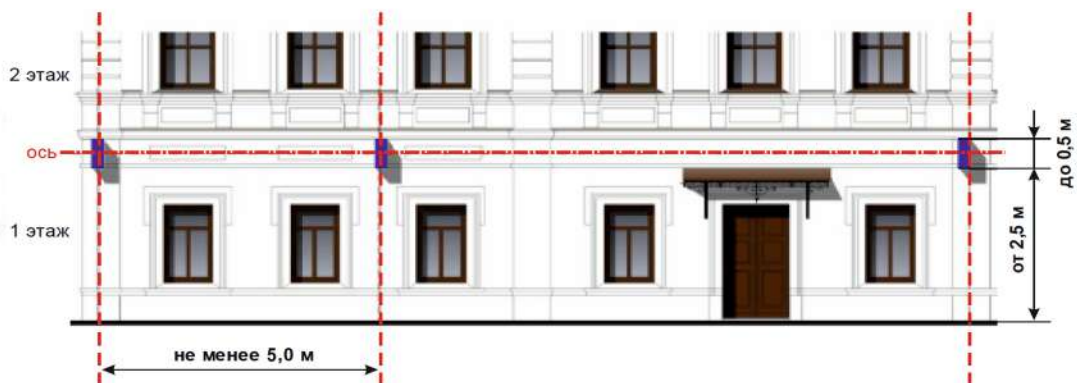
РАЗМЕЩЕНИЕ КОНСОЛЬНЫХ КОНСТРУКЦИЙ

ПРИНЦИП РАЗМЕЩЕНИЯ И ДОПУСТИМЫЕ ГАБАРИТЫ

ОБЪЕКТЫ НЕЖИЛОГО НАЗНАЧЕНИЯ



ОБЪЕКТЫ КУЛЬТУРНОГО НАСЛЕДИЯ И ОБЪЕКТЫ, РАСПОЛОЖЕННЫЕ В ГРАНИЦАХ ИСТОРИЧЕСКОГО РАЙОНА ГОРОДА XVIII В.



НЕ ДОПУСКАЕТСЯ РАЗМЕЩЕНИЕ КОНСОЛЬНЫХ КОНСТРУКЦИЙ

ЖИЛЫЕ ЗДАНИЯ И ВСТРОЕННО-ПРИСТРОЕННЫЕ ПОМЕЩЕНИЯ



Не допускается размещение консольных конструкций выше 1-го этажа, непосредственно над входом в здание, а также на расстоянии менее 5 м друг от друга

**ОБЪЕКТЫ КУЛЬТУРНОГО НАСЛЕДИЯ И ОБЪЕКТЫ,
РАСПОЛОЖЕННЫЕ В ГРАНИЦАХ ИСТОРИЧЕСКОГО РАЙОНА ГОРОДА XVIII В.**



Не допускается размещение консольных конструкций выше 1-го этажа, непосредственно над входом в здание, а также на расстоянии менее 5 м друг от друга

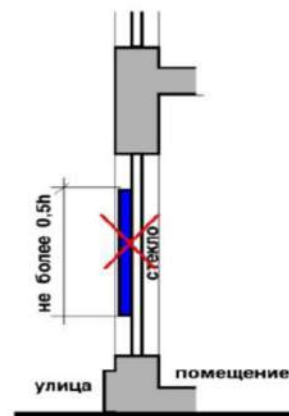
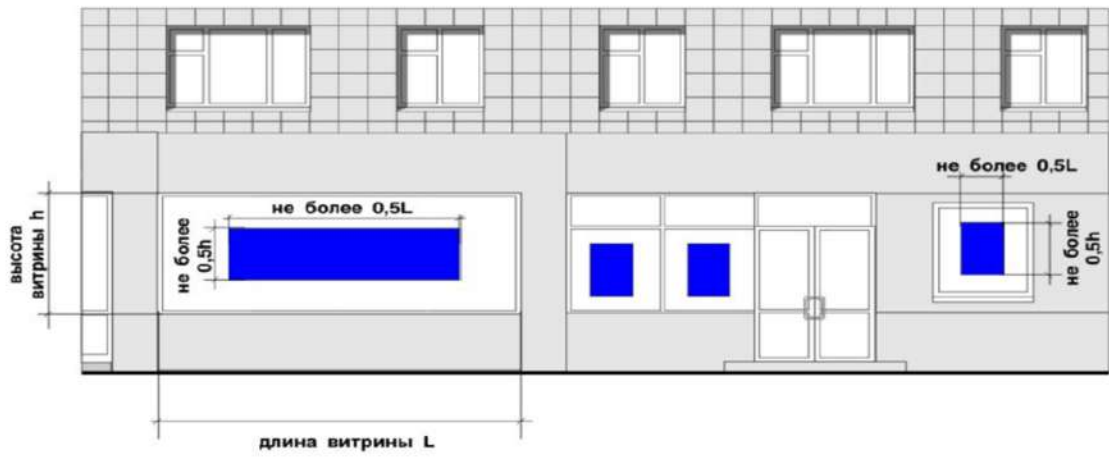
РАЗМЕЩЕНИЕ КОНСОЛЬНЫХ КОНСТРУКЦИЙ
ПРИНЦИП РАЗМЕЩЕНИЯ И ДОПУСТИМЫЕ ГАБАРИТЫ

ОБЪЕКТЫ НЕЖИЛОГО НАЗНАЧЕНИЯ

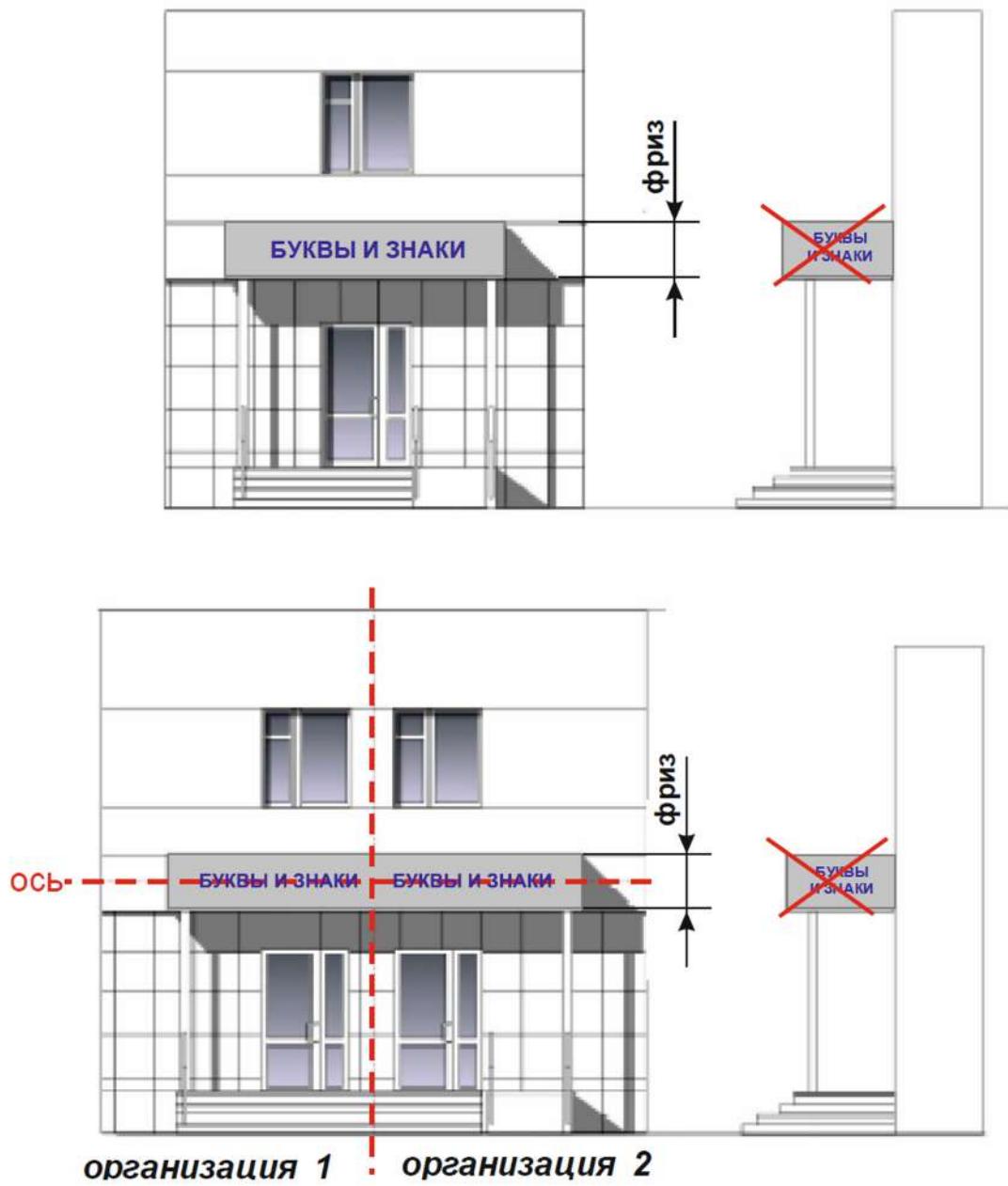


ВИТРИННЫЕ КОНСТРУКЦИИ

ПРИНЦИП РАЗМЕЩЕНИЯ И ДОПУСТИМЫЕ ГАБАРИТЫ



ДОПУСКАЕТСЯ РАЗМЕЩЕНИЕ НАСТЕННЫХ КОНСТРУКЦИЙ
НА ФРИЗЕ ВХОДНОЙ ГРУППЫ



РАЗМЕЩЕНИЕ ИНФОРМАЦИОННЫХ КОНСТРУКЦИЙ НА ЗДАНИЯХ НЕЖИЛОГО НАЗНАЧЕНИЯ

ДОПУСКАЕТСЯ



НЕ ДОПУСКАЕТСЯ



- тип 1 - настенная конструкция
- 1.1 - информационная табличка
- 1.2 бесф. - бесфоновая вывеска
- 1.2 фон. - фоновая вывеска
- 1.2 св.к. - световой короб
- 1.3 - декоративное панно

- 2 тип 2 - консольная конструкция
- 2.1 - панель-кронштейн
- 2.2 - вертикальная консольная вывеска
- 2.3 - съемная вывеска на гибком материале
- 3 тип 3 - крышная конструкция
- 4 тип 4 - витринная конструкция

РАЗМЕЩЕНИЕ ИНФОРМАЦИОННЫХ КОНСТРУКЦИЙ
НА ЖИЛЫХ ЗДАНИЯХ

ДОПУСКАЕТСЯ



- тип 1 - настенная конструкция
 1.1 - информационная табличка
 1.2 бесф. - бесфоновая вывеска
 1.2 фон. - фоновая вывеска
 1.2 св.к. - световой короб
 1.3 - декоративное панно

- тип 2 - консольная конструкция
 2.1 - панель-кронштейн
 2.2 - вертикальная консольная вывеска
 2.3 - съемная вывеска на гибком материале
 тип 3 - крышная конструкция
 тип 4 - витринная конструкция

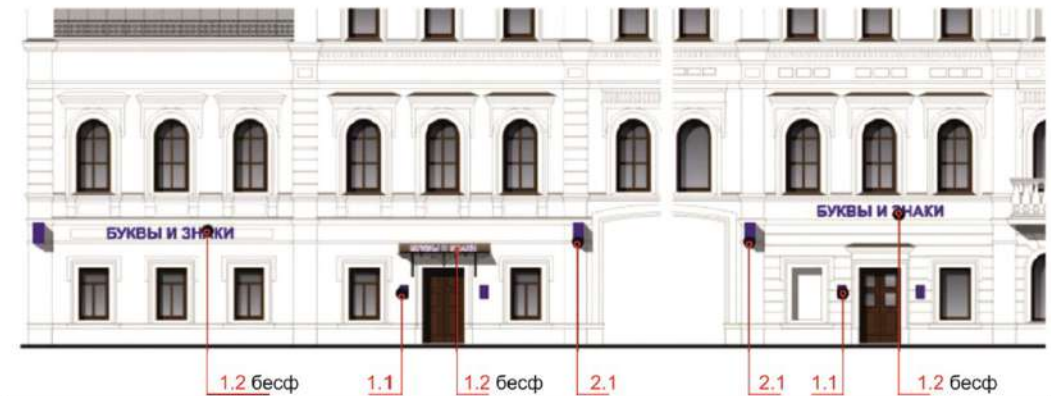
НЕ ДОПУСКАЕТСЯ



без учета высоты фриза

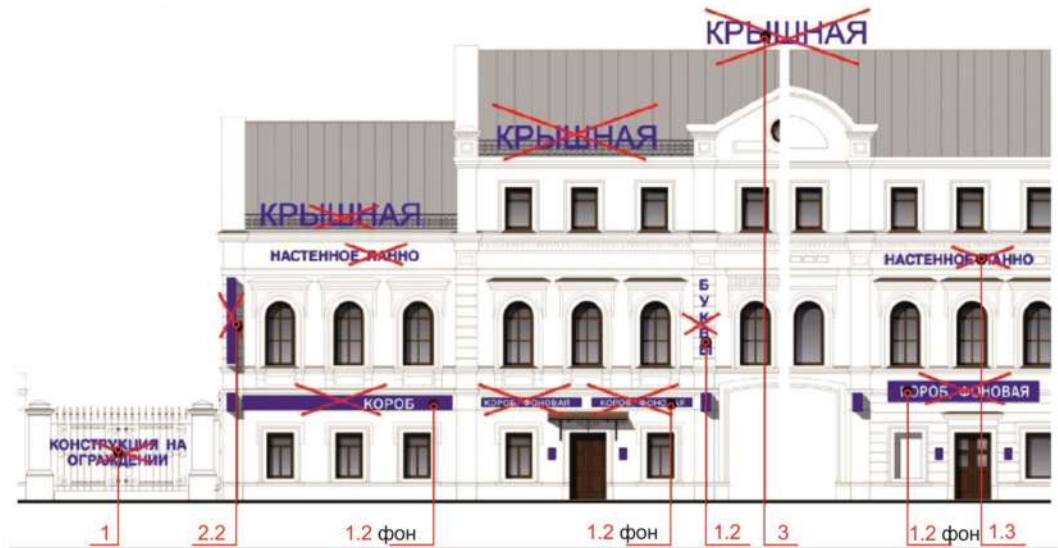
**РАЗМЕЩЕНИЕ ИНФОРМАЦИОННЫХ КОНСТРУКЦИЙ
НА ОБЪЕКТАХ КУЛЬТУРНОГО НАСЛЕДИЯ И ОБЪЕКТАХ,
РАСПОЛОЖЕННЫХ В ГРАНИЦАХ ИСТОРИЧЕСКОГО РАЙОНА ГОРОДА XVIII В.**

ДОПУСКАЕТСЯ



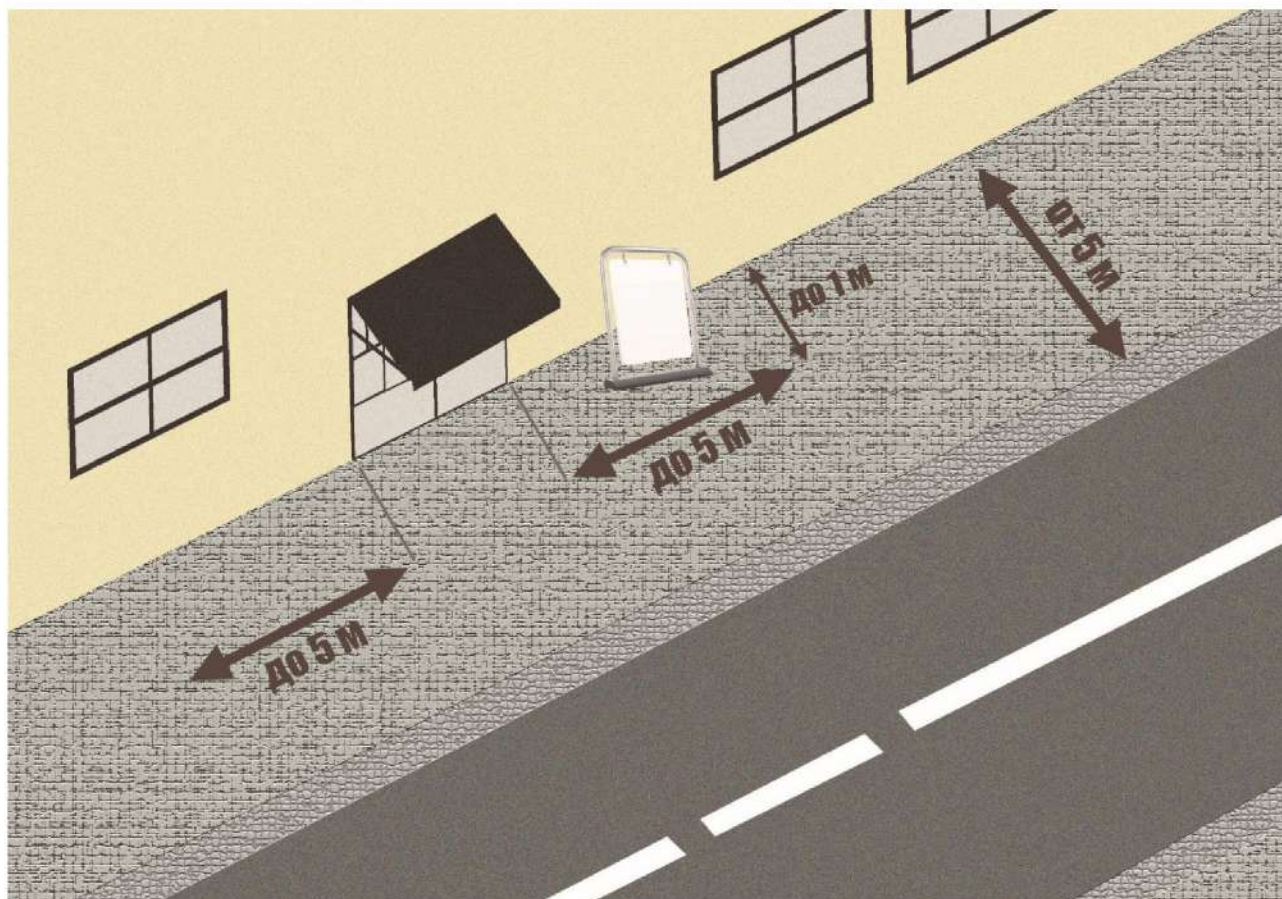
- | | |
|--|--|
| <p>1 тип 1 - настенная конструкция</p> <p>1.1 - информационная табличка</p> <p>1.2 бесф. - бесфоновая вывеска</p> <p>1.2 фон. - фоновая вывеска</p> <p>1.2 св.к. - световой короб</p> <p>1.3 - декоративное панно</p> | <p>2 тип 2 - консольная конструкция</p> <p>2.1 - панель-кронштейн</p> <p>2.2 - вертикальная консольная вывеска</p> <p>2.3 - съемная вывеска на гибком материале</p> <p>3 тип 3 - крышная конструкция</p> <p>4 тип 4 - витринная конструкция</p> |
|--|--|

НЕ ДОПУСКАЕТСЯ



ДОПУСКАЕТСЯ РАЗМЕЩЕНИЕ ВЫНОСНЫХ ЩИТОВЫХ КОНСТРУКЦИЙ (ШТЕНДЕРОВ)

схема размещения выносных щитовых конструкций (штендеров)



допустимые внешний вид, размеры и цветовая палитра
выносных щитовых конструкций (штендеров)



Цветовая палитра в границах исторического района города XVIII в.

НАБОР ЦВЕТОВ ФАСАДА					ЦОКОЛЬ		КРОВЛЯ				
ОСНОВНЫЕ ЦВЕТА	ДОПОЛНИТЕЛЬНЫЕ ЦВЕТА		АКЦЕНТ <small>(панельное, карниз, колонна, эркер, молдинг, балюстрада, арка, узоры и т.п.)</small>								
RAL 140-1	RAL 140-2	RAL 140-3	RAL 140-6	БЕЛЫЙ	RAL 860-4	RAL 860-5	RAL 860-1	RAL 860-2	RAL 860-3	RAL 860-4	RAL 6005
RAL 780-4	RAL 780-3	RAL 780-2	RAL 780-4	БЕЛЫЙ	RAL 860-4	RAL 780-5	RAL 860-1	RAL 860-2	RAL 860-3	RAL 860-4	RAL 6005
RAL 280-2	RAL 280-3	RAL 280-4	RAL 280-2	БЕЛЫЙ	RAL 860-4	RAL 860-5	RAL 860-1	RAL 860-2	RAL 860-3	RAL 860-4	RAL 6005
RAL 310-1	RAL 310-2	RAL 310-3	RAL 310-4	БЕЛЫЙ	RAL 860-4	RAL 780-6	RAL 860-1	RAL 860-2	RAL 860-3	RAL 860-4	RAL 6005
RAL 420-1	RAL 420-2	RAL 420-3	RAL 420-1	БЕЛЫЙ	RAL 860-4	RAL 860-5	RAL 860-1	RAL 860-2	RAL 860-3	RAL 860-4	RAL 6005
RAL 330-2	RAL 330-3	RAL 330-5	RAL 330-2	БЕЛЫЙ	RAL 860-4	RAL 860-5	RAL 860-1	RAL 3011	RAL 3009	RAL 3005	RAL 6005
RAL 350-5	RAL 350-6		RAL 350-5	БЕЛЫЙ	RAL 860-4	RAL 860-5	RAL 860-1	RAL 3011	RAL 3009	RAL 3005	RAL 6005
RAL 360-5	RAL 360-6		RAL 360-5	БЕЛЫЙ	RAL 860-4	RAL 860-5	RAL 860-1	RAL 3011	RAL 3009	RAL 3005	RAL 6005
RAL 740-1	RAL 740-2	RAL 740-3	RAL 740-4	БЕЛЫЙ	RAL 860-4	RAL 860-5	RAL 860-1	RAL 860-2	RAL 860-3	RAL 860-4	RAL 6005
RAL 750-1	RAL 750-2		RAL 750-3	БЕЛЫЙ	RAL 860-4	RAL 860-5	RAL 860-1	RAL 860-2	RAL 860-3	RAL 860-4	RAL 6005
RAL 760-1	RAL 760-2	RAL 760-3	RAL 760-4	БЕЛЫЙ	RAL 860-4	RAL 860-5	RAL 860-1	RAL 860-2	RAL 860-3	RAL 6020	RAL 6005
RAL 770-1	RAL 770-2		RAL 770-3	БЕЛЫЙ	RAL 860-4	RAL 770-4	RAL 860-1	RAL 860-2	RAL 860-3	RAL 6020	RAL 6005

Цветовая палитра за границами исторического района города XVIII в.

НАБОР ЦВЕТОВ ФАСАДА					ЦОКОЛЬ		КРОВЛЯ				
ОСНОВНЫЕ ЦВЕТА	ДОПОЛНИТЕЛЬНЫЕ ЦВЕТА		АКЦЕНТ <small>(надличие, карниз, колонна, эркер, молдинг, балюстрада, арка, узоры и т.п.)</small>								
RAL 140-1	RAL 140-2	RAL 140-3	RAL 140-6	БЕЛЫЙ	RAL 860-4	RAL 860-5	RAL 860-1	RAL 860-2	RAL 860-3	RAL 860-4	RAL 6005
RAL 780-4	RAL 780-3	RAL 780-2	RAL 780-4	БЕЛЫЙ	RAL 860-4	RAL 780-5	RAL 860-1	RAL 860-2	RAL 860-3	RAL 860-4	RAL 6005
RAL 280-2	RAL 280-3	RAL 280-4	RAL 280-2	БЕЛЫЙ	RAL 860-4	RAL 860-5	RAL 860-1	RAL 860-2	RAL 860-3	RAL 860-4	RAL 6005
RAL 310-1	RAL 310-2	RAL 310-3	RAL 310-4	БЕЛЫЙ	RAL 860-4	RAL 780-6	RAL 860-1	RAL 860-2	RAL 860-3	RAL 860-4	RAL 6005
RAL 420-1	RAL 420-2	RAL 420-3	RAL 420-1	БЕЛЫЙ	RAL 860-4	RAL 860-5	RAL 860-1	RAL 860-2	RAL 860-3	RAL 860-4	RAL 6005
RAL 330-2	RAL 330-3	RAL 330-5	RAL 330-2	БЕЛЫЙ	RAL 860-4	RAL 860-5	RAL 860-1	RAL 3011	RAL 3009	RAL 3005	RAL 6005
RAL 350-5	RAL 350-6		RAL 350-5	БЕЛЫЙ	RAL 860-4	RAL 860-5	RAL 860-1	RAL 3011	RAL 3009	RAL 3005	RAL 6005
RAL 360-5	RAL 360-6		RAL 360-5	БЕЛЫЙ	RAL 860-4	RAL 860-5	RAL 860-1	RAL 3011	RAL 3009	RAL 3005	RAL 6005
RAL 740-1	RAL 740-2	RAL 740-3	RAL 740-4	БЕЛЫЙ	RAL 860-4	RAL 860-5	RAL 860-1	RAL 860-2	RAL 860-3	RAL 860-4	RAL 6005
RAL 750-1	RAL 750-2		RAL 750-3	БЕЛЫЙ	RAL 860-4	RAL 860-5	RAL 860-1	RAL 860-2	RAL 860-3	RAL 860-4	RAL 6005
RAL 760-1	RAL 760-2	RAL 760-3	RAL 760-4	БЕЛЫЙ	RAL 860-4	RAL 860-5	RAL 860-1	RAL 860-2	RAL 860-3	RAL 6020	RAL 6005
RAL 770-1	RAL 770-2		RAL 770-3	БЕЛЫЙ	RAL 860-4	RAL 770-4	RAL 860-1	RAL 860-2	RAL 860-3	RAL 6020	RAL 6005

Цветовая палитра за границами исторического района города XVIII в.

НАБОР ЦВЕТОВ ФАСАДА					ЦОКОЛЬ		КРОВЛЯ				
ОСНОВНЫЕ ЦВЕТА	ДОПОЛНИТЕЛЬНЫЕ ЦВЕТА		АКЦЕНТ <small>(надличие, карниз, колонна, эркер, молдинг, балюстрада, арка, узоры и т.п.)</small>								
RAL 270-3	RAL 270-2	RAL 270-1	RAL 270-3	БЕЛЫЙ	RAL 860-4	RAL 860-5	RAL 860-1	RAL 860-2	RAL 860-3	RAL 860-4	RAL 6005
RAL 290-2	RAL 290-1	RAL 290-5	RAL 290-3	БЕЛЫЙ	RAL 860-5	RAL 780-6	RAL 860-1	RAL 860-2	RAL 860-3	RAL 860-4	RAL 6005
RAL 320-6	RAL 320-4	RAL 320-3	RAL 320-1	БЕЛЫЙ	RAL 860-5	RAL 860-6	RAL 860-1	RAL 860-2	RAL 860-3	RAL 860-4	RAL 6005
RAL 360-6	RAL 360-4	RAL 360-3	RAL 360-1	БЕЛЫЙ	RAL 780-6	RAL 860-6	RAL 860-1	RAL 860-2	RAL 860-3	RAL 860-4	RAL 6005
RAL 350-6	RAL 350-5	RAL 350-4	RAL 350-3	БЕЛЫЙ	RAL 860-5	RAL 860-6	RAL 860-1	RAL 860-2	RAL 860-3	RAL 860-4	RAL 6005
RAL 220-6	RAL 220-5	RAL 220-3	RAL 220-2	БЕЛЫЙ	RAL 860-5	RAL 860-6	RAL 860-1	RAL 3011	RAL 3009	RAL 3005	RAL 6005
RAL 240-5	RAL 240-4	RAL 240-3	RAL 240-2	БЕЛЫЙ	RAL 860-4	RAL 860-5	RAL 860-1	RAL 3011	RAL 3009	RAL 3005	RAL 6005
RAL 760-6	RAL 760-5		RAL 760-4	БЕЛЫЙ	RAL 860-4	RAL 860-5	RAL 860-1	RAL 3011	RAL 3009	RAL 3005	RAL 6005
RAL 670-6	RAL 670-1		RAL 670-2	БЕЛЫЙ	RAL 860-4	RAL 860-5	RAL 860-1	RAL 860-2	RAL 860-3	RAL 860-4	RAL 6005
RAL 730-6	RAL 730-4	RAL 730-2	RAL 730-1	БЕЛЫЙ	RAL 860-4	RAL 860-5	RAL 860-1	RAL 860-2	RAL 860-3	RAL 860-4	RAL 6005

Цветовая палитра зон производственного назначения

НАБОР ЦВЕТОВ ФАСАДА					ЦОКОЛЬ		КРОВЛЯ				
ОСНОВНЫЕ ЦВЕТА	ДОПОЛНИТЕЛЬНЫЕ ЦВЕТА		АКЦЕНТ <small>(надписи, карниз, колонна, эркер, молдинг, балюстрада, арка, узоры и т.п.)</small>								
RAL 140-1	RAL 140-2	RAL 140-3	RAL 140-6	БЕЛЫЙ	RAL 860-4	RAL 860-5	RAL 860-1	RAL 860-2	RAL 860-3	RAL 860-4	RAL 6005
RAL 780-4	RAL 780-3	RAL 780-2	RAL 780-4	БЕЛЫЙ	RAL 860-4	RAL 780-5	RAL 860-1	RAL 860-2	RAL 860-3	RAL 860-4	RAL 6005
RAL 280-2	RAL 280-3	RAL 280-4	RAL 280-2	БЕЛЫЙ	RAL 860-4	RAL 860-5	RAL 860-1	RAL 860-2	RAL 860-3	RAL 860-4	RAL 6005
RAL 310-1	RAL 310-2	RAL 310-3	RAL 310-4	БЕЛЫЙ	RAL 860-4	RAL 780-6	RAL 860-1	RAL 860-2	RAL 860-3	RAL 860-4	RAL 6005
RAL 420-1	RAL 420-2	RAL 420-3	RAL 420-1	БЕЛЫЙ	RAL 860-4	RAL 860-5	RAL 860-1	RAL 860-2	RAL 860-3	RAL 860-4	RAL 6005
RAL 330-2	RAL 330-3	RAL 330-5	RAL 330-2	БЕЛЫЙ	RAL 860-4	RAL 860-5	RAL 860-1	RAL 3011	RAL 3009	RAL 3005	RAL 6005
RAL 350-5	RAL 350-6		RAL 350-5	БЕЛЫЙ	RAL 860-4	RAL 860-5	RAL 860-1	RAL 3011	RAL 3009	RAL 3005	RAL 6005
RAL 360-5	RAL 360-6		RAL 360-5	БЕЛЫЙ	RAL 860-4	RAL 860-5	RAL 860-1	RAL 3011	RAL 3009	RAL 3005	RAL 6005
RAL 740-1	RAL 740-2	RAL 740-3	RAL 740-4	БЕЛЫЙ	RAL 860-4	RAL 860-5	RAL 860-1	RAL 860-2	RAL 860-3	RAL 860-4	RAL 6005
RAL 750-1	RAL 750-2		RAL 750-3	БЕЛЫЙ	RAL 860-4	RAL 860-5	RAL 860-1	RAL 860-2	RAL 860-3	RAL 860-4	RAL 6005
RAL 760-1	RAL 760-2	RAL 760-3	RAL 760-4	БЕЛЫЙ	RAL 860-4	RAL 860-5	RAL 860-1	RAL 860-2	RAL 860-3	RAL 6020	RAL 6005
RAL 770-1	RAL 770-2		RAL 770-3	БЕЛЫЙ	RAL 860-4	RAL 770-4	RAL 860-1	RAL 860-2	RAL 860-3	RAL 6020	RAL 6005
RAL 640-6	RAL 640-5	RAL 640-4	БЕЛЫЙ		RAL 860-5	RAL 860-6	RAL 860-3	RAL 860-4	RAL 640-6	RAL 640-5	RAL 640-4
RAL 590-5	RAL 590-6	RAL 590-5	БЕЛЫЙ		RAL 860-5	RAL 860-6	RAL 860-3	RAL 860-4	RAL 860-5	RAL 590-6	RAL 590-5
RAL 860-6	RAL 860-5	RAL 860-4	RAL 860-3	БЕЛЫЙ	RAL 860-5	RAL 860-6	RAL 860-3	RAL 860-4	RAL 860-5	RAL 860-6	

Цветовая палитра зон производственного назначения

НАБОР ЦВЕТОВ ФАСАДА					ЦОКОЛЬ		КРОВЛЯ				
ОСНОВНЫЕ ЦВЕТА	ДОПОЛНИТЕЛЬНЫЕ ЦВЕТА		АКЦЕНТ <small>(надписи, карниз, колонна, эркер, молдинг, баллюстрада, арка, узоры и т.п.)</small>								
RAL 270-3	RAL 270-2	RAL 270-1	RAL 270-3	БЕЛЫЙ	RAL 860-4	RAL 860-5	RAL 860-1	RAL 860-2	RAL 860-3	RAL 860-4	RAL 6005
RAL 290-2	RAL 290-1	RAL 290-5	RAL 290-3	БЕЛЫЙ	RAL 860-5	RAL 780-6	RAL 860-1	RAL 860-2	RAL 860-3	RAL 860-4	RAL 6005
RAL 320-6	RAL 320-4	RAL 320-3	RAL 320-1	БЕЛЫЙ	RAL 860-5	RAL 860-6	RAL 860-1	RAL 860-2	RAL 860-3	RAL 860-4	RAL 6005
RAL 360-6	RAL 360-4	RAL 360-3	RAL 360-1	БЕЛЫЙ	RAL 780-6	RAL 860-6	RAL 860-1	RAL 860-2	RAL 860-3	RAL 860-4	RAL 6005
RAL 350-6	RAL 350-5	RAL 350-4	RAL 350-3	БЕЛЫЙ	RAL 860-5	RAL 860-6	RAL 860-1	RAL 860-2	RAL 860-3	RAL 860-4	RAL 6005
RAL 220-6	RAL 220-5	RAL 220-3	RAL 220-2	БЕЛЫЙ	RAL 860-5	RAL 860-6	RAL 860-1	RAL 3011	RAL 3009	RAL 3005	RAL 6005
RAL 240-5	RAL 240-4	RAL 240-3	RAL 240-2	БЕЛЫЙ	RAL 860-4	RAL 860-5	RAL 860-1	RAL 3011	RAL 3009	RAL 3005	RAL 6005
RAL 760-6	RAL 760-5		RAL 760-4	БЕЛЫЙ	RAL 860-4	RAL 860-5	RAL 860-1	RAL 3011	RAL 3009	RAL 3005	RAL 6005
RAL 670-6	RAL 670-1		RAL 670-2	БЕЛЫЙ	RAL 860-4	RAL 860-5	RAL 860-1	RAL 860-2	RAL 860-3	RAL 860-4	RAL 6005
RAL 730-6	RAL 730-4	RAL 730-2	RAL 730-1	БЕЛЫЙ	RAL 860-4	RAL 860-5	RAL 860-1	RAL 860-2	RAL 860-3	RAL 860-4	RAL 6005
RAL 440-4	RAL 440-5		RAL 440-6	БЕЛЫЙ	RAL 860-5	RAL 860-6	RAL 860-3	RAL 860-4	RAL 440-4	RAL 440-5	RAL 440-6
RAL 350-1	RAL 350-2		RAL 350-3	БЕЛЫЙ	RAL 860-5	RAL 860-6	RAL 860-3	RAL 860-4	RAL 350-1	RAL 350-2	RAL 350-3
RAL 390-5	RAL 390-3		RAL 390-1	БЕЛЫЙ	RAL 860-5	RAL 860-6	RAL 860-3	RAL 860-4	RAL 390-5	RAL 390-3	RAL 390-1
RAL 380-6	RAL 380-5	RAL 380-3	RAL 380-1	БЕЛЫЙ	RAL 780-6	RAL 860-6	RAL 860-3	RAL 380-6	RAL 380-5	RAL 380-3	RAL 380-1