

ООО «ТЕПЛОКОМ»

УТВЕРЖАЮ:

Глава Администрации  
Боровичского  
муниципального района

\_\_\_\_\_ .

## **ПРОЕКТ ПЛАНИРОВКИ ТЕРРИТОРИИ**

**(проект межевания в составе проекта планировки)**

**для строительства наружных сетей водоснабжения и  
водоотведения к границам земельного участка по адресу:  
Новгородская область, г. Боровичи, местечко Перевалка,  
Индустриальный парк «Преображение»**

**130-2018-ППиПМ**

Директор

/ Курышев Д.В. /

Великий Новгород  
2018 г.

## Оглавление

### Проект планировки территории для линейного объекта

#### 1. Том 1. Основная часть

##### 1.1. Часть 1. Положение о размещении линейных объектов.

- 1.1.1. Исходно-разрешительная документация для выполнения работ.
- 1.1.2. Сведения о линейном объекте и его краткая характеристика.
- 1.1.3. Сведения о размещении линейного объекта на осваиваемой территории.
- 1.1.4. Принципиальные мероприятия, необходимые для освоения территории, с указанием сроков их реализации.
- 1.1.5. Сведения о соответствии разработанной документации требованиям законодательства о градостроительной документации.

##### 1.2. Часть 2. Графическая часть

- 1.2.1. Чертеж планировки территории.

#### 2. Том 2. Материалы по обоснованию.

##### 2.1. Часть 1. Графическая часть.

- 2.1.1. Схема расположения элемента планировочной структуры.
- 2.1.2. Схема использования территории в период подготовки проекта планировки.
- 2.1.3. Схема границ зон с особыми условиями использования территорий.

##### 2.2. Часть 2. Пояснительная записка.

- 2.2.1. Исходные данные для подготовки проекта планировки для линейного объекта.
- 2.2.2. Обоснование положений по размещению линейного объекта.
  - 2.2.2.1. Обоснование параметров линейного объекта, планируемого к размещению.
  - 2.2.2.2. Обоснование размещения линейного объекта на планируемой территории.
  - 2.2.2.3. Обоснование размещения линейного объекта с учетом особых условий использования территории и мероприятий по сохранению объектов культурного наследия.
  - 2.2.2.4. Защита территории от чрезвычайных ситуаций природного и техногенного характера, проведение мероприятий по гражданской обороне.
- 2.2.3. Иные вопросы планировки территории.
  - 2.2.3.1. Основные технико-экономические показатели проекта планировки.
  - 2.2.3.2. Обоснование предложений для внесения изменений и дополнений документы территориального планирования и в Правила землепользования и застройки.
  - 2.2.3.3. Предложения о резервировании в пределах территории проектирования земель, обеспечивающих размещение предусмотренных проектом объектов, необходимых для государственных и муниципальных нужд.

						130-2018-ПП и ПМ.ТЧ	Лист
Изм.	Кол.уч.	Лист	№док.	Подп.	Дата		1

### **3. Том 3. Проект межевания**

#### **3.1. Чертеж межевания территории**

3.1.1. Основной чертеж

3.1.2 Координаты многоконтурных участков

#### **3.2. Материалы по обоснованию.**

#### **3.3. Основные технико-экономические показатели проекта межевания**

#### **3.4 Проектное решение**

### **4. Том 4. Приложения**

4.1 Перечень исходных данных

						130-2018-ПП и ПМ.ТЧ	Лист
Изм.	Колуч.	Лист	№док.	Подп.	Дата		2

**ТОМ 1**

**Основная часть**

						130-2018-ПП и ПМ.ТЧ	Лист
Изм.	Кол.уч.	Лист	№док.	Подп.	Дата		3

## **1.1.ЧАСТЬ 1. Положение о размещении линейных объектов**

### **1.1.1. Исходно-разрешительная документация для выполнения работ**

1. Постановление Администрации Боровичского муниципального района № 2950 от 27.08. 2018г.
2. Техническое задание на разработку проекта планировки территории с включенным проектом межевания территории для строительства наружных сетей водоснабжения и водоотведения к границам земельного участка.
3. Схема территориального планирования Боровичского района.
- 4.Правила землепользования и застройки Передского сельского поселения.
5. Топографическая съемка, выполненная в 2018г.
6. Градостроительный кодекс РФ
7. Постановление Государственного комитета РФ по строительству и жилищно-коммунальному комплексу от 29.10.2002 №150 «Об утверждении инструкции о порядке разработки. Согласования, экспертизы и утверждения градостроительной документации» (СНиП 11-04-2003) в части не противоречащей Градостроительному Кодексу РФ от 29.12.2004 № 190-ФЗ);
8. СП 42. 13330.2011. Градостроительство, Планировка и застройка городских и сельских поселений;
9. СанПиН 2.2.1/2.1.1.1200-03 «Санитарно-эпидемиологические правила и нормативы».

### **1.1.2. Сведения о линейном объекте и его краткая характеристика.**

Проект планировки выполняется для строительства наружных сетей водоснабжения и водоотведения к границам земельного участка по адресу: Новгородская область, г.Боровичи, местечко Перевалка, Индустриальный парк «Преображение»

### **1.1.3. Сведения о размещении линейного объекта на осваиваемой территории.**

Полоса отвода под размещение сетей водоснабжения и водоотведения представляет собой полосу шириной 3-5м общей площадью 12541 м<sup>2</sup>. Территория полосы отвода располагается:

- на землях населенных пунктов.

Участок для обеспечения размещения строительных механизмов, хранения отвалов и резерва грунта, в том числе растительного не требуется, при необходимости будут задействованы земельные участки, принадлежащие заказчику. Устройства объездов, перекладки коммуникаций, полигонов сборки конструкций, карьеров для добычи инертных материалов не потребуется.

### **1.1.4. Принципиальные мероприятия, необходимые для освоения территории, с указанием сроков по их реализации.**

На основании разработанного проекта планировки территории необходимо внести изменения в Правила землепользования и застройки Боровичского городского поселения, а также учесть его при разработке генерального плана на данную территорию.

						130-2018-ПП и ПМ.ТЧ	Лист
Изм.	Кол.уч.	Лист	№док.	Подп.	Дата		4

Мероприятия по изъятию земельных участков и возмещению убытков правообладателям земельных участков не проводятся.

Предусмотреть следующие мероприятия по защите территории от чрезвычайных ситуаций природного и техногенного характера, мероприятия по гражданской обороне и обеспечению пожарной безопасности:

На стадии проектирования:

- проектируемую трассу инженерных сетей выбирают в наиболее безопасных местах с допустимым приближением к существующим строениям, подземным и наземным коммуникациям.

- применение сертифицируемых в установленном порядке материалов и оборудования.

- использование запорной арматуры с герметичностью затворов

- устройство сетей выполняется открытым способом и частично «закрытым» способом методом «прокола».

При строительстве:

- обеспечение качества разъемных и неразъемных соединений выполнением контроля

- послемонтажное испытание на прочность и герметичность

При эксплуатации:

- выдавать разрешение на производство земельных работ в зонах эксплуатируемых коммуникаций, и вести постоянный контроль над производством земляных работ в данных зонах при постоянном присутствии представительства эксплуатирующих организаций.

Объектов культурного наследия на данной территории нет, мероприятий по сохранению объектов культурного наследия не требуется.

#### **1.1.5. Сведения о соответствии разработанной документации требованиям законодательства о градостроительной документации.**

*«Документация по планировке территории линейного объекта выполнена на основании документов территориального планирования, правил землепользования и застройки в соответствии с требованиями технических регламентов, нормативов градостроительного проектирования, градостроительных регламентов с учетом границ территории объектов культурного наследия, включенных в единый государственный реестр объектов культурного наследия (памятников истории и культуры) народов Российской Федерации, границ территорий вновь выявленных объектов культурного наследия, границ зон с особыми условиями использования территории»*

Д.В. Курьшев

						130-2018-ПП и ПМ.ТЧ	Лист
Изм.	Кол.уч.	Лист	№док.	Подп.	Дата		5

## 1.2 Часть 2. Графическая часть

						130-2018-ПП и ПМ.ТЧ	Лист
Изм.	Кол.уч.	Лист	№док.	Подп.	Дата		6

**Том 2**

**Материалы по обоснованию**

						130-2018-ПП и ПМ.ТЧ	Лист
Изм.	Кол.уч.	Лист	№док.	Подп.	Дата		7



## 2.1. Часть 1. Графическая часть

						130-2018-ПП и ПМ.ТЧ	Лист
Изм.	Кол.уч.	Лист	№док.	Подп.	Дата		8

## ЧАСТЬ 2.2. Пояснительная записка

### 2.2.1. Исходные данные для подготовки проекта планировки для линейного объекта

1. Постановление Администрации Боровичского муниципального района № 2950 от 27.08. 2018г.
2. Техническое задание на разработку проекта планировки территории с включенным проектом межевания территории для размещения сетей водоснабжения и водоотведения.
3. Схема территориального планирования Боровичского района
5. Правила землепользования и застройки Боровичского городского поселения.
6. Топографическая съемка, выполненная в 2018г.

### 2.2.2. Обоснование положений по размещению линейного объекта

#### 2.2.2.1. Обоснование параметров линейного объекта, планируемого к размещению

Проект планировки выполняется для строительства наружных сетей водоснабжения и водоотведения к границам земельного участка по адресу: Новгородская область, г.Боровичи, местечко Перевалка, Индустриальный парк «Преображение»

#### 2.2.2.2. Обоснование размещения линейного объекта на планируемой территории.

Зона строительства линейных сооружений расположена во 2 климатическом районе. Продолжительность отопительного периода- 221 суток. Безморозных дней в году-222. Относительная влажность наружного воздуха наиболее теплого месяца 76.6%, наиболее холодного - 85%. Зона влажности — нормальная. Температура воздуха колеблется от - 27 до + 24.6, средняя температура наружного воздуха за отопительный период - 2.3 градуса.

При выборе мест размещения трассы инженерных сетей был рассмотрен один вариант, как наиболее приемлемый.

Полоса отвода под размещение сетей водоснабжения и водоотведения представляет собой полосу 3-6м общей площадью 12541 м2. Территория полосы отвода располагается:

- на землях населенных пунктов.

Мероприятия по изъятию земельных участков и возмещению убытков правообладателям земельных участков не проводятся, полоса отвода расположена на землях Новгородской области.

Сведения о необходимости разработки и согласования специальных технических условий: затраты связанные со сносом зданий и сооружений, переселением людей, переносом сетей инженерно-технического обеспечения не потребуются.

#### 2.2.2.3. Обоснование размещения линейного объекта с учетом особых условий использования территорий и мероприятий по сохранению объектов культурного наследия.

						130-2018-ПП и ПМ.ТЧ	Лист
Изм.	Кол.уч.	Лист	№док.	Подп.	Дата		9

Прокладка сетей выполняется открытым способом, частично закрытым способом методом «прокола».

Объектов культурного наследия на данной территории нет, мероприятия по сохранению объектов культурного наследия не требуется. Охрана окружающей среды в зоне размещения строительства должна осуществляться в соответствии с действующими нормативными правовыми актами по вопросам охраны окружающей природной среды и рациональному использованию природных ресурсов.

Работы строительных машин и механизмов должны быть отрегулированы на минимально допустимый выброс выхлопных газов и шума. Выполнение работ должно вестись с соблюдением чистоты территории, а санитарно-бытовые помещения должны быть оборудованы средствами биологической очистки или сбором бытовых отходов в непроницаемую металлическую емкость с регулярной последующей ее очисткой и обезвреживанием. Территория должна предохраняться от попадания в нее горюче-смазочных материалов. Все виды отходов, образующихся в процессе строительства собираются в закрытые металлические контейнеры на территории предприятия, производящего строительство и вывозятся лицензированной организацией на свалку ТБО. При соблюдении норм и правил сбора и хранения отходов, а также своевременном удалении отходов с территории, отрицательное воздействие на окружающую среду будет минимально снижено. Все строительно-монтажные работы производятся последовательно и не совпадают по времени. В связи с этим, загрязняющие вещества выбрасываемые в атмосферу, носят кратковременный характер и не оказывают вредного воздействия на атмосферный воздух в период строительно-монтажных работ.

При организации строительной площадки вблизи зеленых насаждений работа строительных машин и механизмов должна обеспечить сохранность существующих зеленых насаждений. Для уменьшения загрязнения атмосферы в процессе осуществления строительства рекомендуется выполнять следующие мероприятия:

- применение электроэнергии для технологических нужд строительства, взамен твердого и жидкого топлива при приготовлении органических вяжущих, изоляционных материалов и асфальтобетонных смесей, оттаивания грунта, прогрева строительных конструкций и прогрева воды;
- применение герметичных емкостей для перевозки растворов, бетона и других строительных материалов;
- устранение открытого хранения, погрузки и перевозки сыпучих пылящих материалов (применение контейнеров, специальных транспортных средств);

#### **2.2.2.4. Защита территории от чрезвычайных ситуаций природного и техногенного характера, проведение мероприятий по гражданской обороне.**

Зона строительства инженерных коммуникаций подвержена опасным природным явлениям:

- шквалистый ветер (скорость ветра 20-25м/с) — частота повторения чрезвычайной ситуации 2 раза в год
- Сильные гололедно-изморозевые отложения на проводах (диаметр отложения на гололедном станке 20мм и более для гололеда, для сложного наложения и налипания мокрого снега -35мм и более) -частота повторения чрезвычайной ситуации 1 раз в 20 лет
- Очень сильный дождь (мокрый снег, дождь со снегом количество осадков 50мм за 12 часов) — частота повторений чрезвычайной ситуации 1 раз в год.

						130-2018-ПП и ПМ.ТЧ	Лист
Изм.	Кол.уч.	Лист	№док.	Подп.	Дата		10

- Очень сильный снег ( количество осадков не менее 20мм за период не более 12 часов)— частота повторений чрезвычайной ситуации 1 раз в 3 года.

- Сильная метель ( общая низовая метель при средней скорости ветра 15м/сек и больше) - частота повторений чрезвычайной ситуации 1 раз в 5 лет.

Так же возможны аварии техногенного характера:

- Возникновение аварии в связи с дефектами оборудования, его механические повреждения при нарушении режима эксплуатации или несоблюдения мер безопасности.

Раздел «Перечень мероприятий по гражданской обороне, мероприятий по предупреждению чрезвычайных ситуаций природного и техногенного характера» разработан ООО «Научно-технический центр «Неон», заключение № 08/56-15 от 20.04.2015г.

### 2.2.3. Иные вопросы планировки территории

**2.2.3.1. Основные технико-экономические показатели проекта планировки территории, предусматривающего формирование новых или изменение (реконструкцию) существующих элементов планировочной структуры.**

№ п/п	Наименование показателя	Единица измерения	Современное состояние	На расчетный год
1	Территория			
1.1	Площадь проектируемой территории, всего	га	1.254	1.254
	в том числе территории:			
1.1.1	жилых зон (кварталы, микрорайоны и другие)	га	-	-
	из них:			
	многоэтажная застройка		-	-
	4-, 5-этажная застройка		-	-
	малоэтажная застройка		-	-
	в том числе:			
	малоэтажные жилые дома с приквартирными земельными участками		-	-
	индивидуальные жилые дома с приусадебными земельными участками		-	-
	объектов социального и культурно-бытового обслуживания населения (кроме микрорайонного значения)		-	-
1.1.2	рекреационных зон		-	-

1.1.3	СЗЗ, охранные зоны инженерной и транспортной инфраструктур		0.590	0.590
1.1.4	производственных зон		-	-
1.1.5	иных зон	га	0.629	0.629
1.2	Из общей площади проектируемого участка участки гаражей и автостоянок для постоянного хранения индивидуального автотранспорта		-	-
1.3	Из общей площади проектируемого участка территории общего пользования, всего	га	1.254	1.254
	из них		-	-
1.3.1	зеленые насаждения общего пользования		-	-
1.3.2	улицы, дороги, проезды, площади		-	-
1.3.3	прочие территории общего пользования		1.254	1.254
1.4	Коэффициент застройки	%	-	-
1.5	Коэффициент плотности застройки	%	-	-
1.6	Из общей территории:	га		
1.6.1	земли федеральной собственности	га	-	-
1.6.2	земли областной собственности	га	-	-
1.6.3	земли муниципальных образований	га	-	-
1.6.4	земли частной собственности	га	-	-
2	Население		-	-
2.1	Численность населения	тыс.чел.	-	-
2.2	Плотность населения	чел./га	-	-
3	Жилищный фонд		-	-
3.1	Общая площадь жилых домов	тыс.кв.м. общей площади квартир	-	-
3.2	Средняя этажность застройки	этаж	-	-
3.3	Существующий сохраняемый жилищный фонд	тыс.кв.м. общей площади квартир	-	-
3.4	Убыль жилищного фонда			

Изм.	Кол.уч.	Лист	№док.	Подп.	Дата

	Всего, в том числе		-	-
3.4.1	государственной и муниципальной собственности		-	-
3.4.2	частной собственности		-	-
3.5	Из общего объема убыли жилищного фонда убыль:		-	-
3.5.1	по техническому состоянию		-	-
3.5.2	по реконструкции		-	-
3.5.3	по другим причинам (организация санитарно-защитных зон, переоборудование и пр.)		-	-
3.6	Новое жилищное строительство - всего		-	-
	в том числе:			
	малоэтажное		-	-
	из них:			
	малоэтажные жилые дома с приквартирными земельными участками		-	-
	индивидуальные жилые дома с приусадебными земельными участками		-	-
	4-, 5-этажное		-	-
	многоэтажное		-	-
4	Объекты социально-культурного и коммунально-бытового обслуживания населения			
4.1	Детские дошкольные учреждения	всего/1000 чел. мест	-	-
4.2	Общеобразовательные школы	всего/1000 чел.	-	-
4.3	Поликлиники	всего/1000 чел. посещений в смену	-	-
4.4	Аптеки	объектов	-	-
4.5	Раздаточные пункты детской молочной кухни	порций в смену	-	-
4.6	Предприятия розничной торговли, питания и бытового обслуживания населения	всего/1000 чел.	-	-

Изм.	Кол.уч.	Лист	№док.	Подп.	Дата

4.7	Учреждения культуры и искусства	всего/1000 чел.	-	-
4.8	Физкультурно-спортивные сооружения	всего/1000 чел.	-	-
4.9	Учреждения жилищно-коммунального хозяйства		-	-
4.10	Организации и учреждения управления, кредитно-финансовые учреждения и предприятия связи		-	-
4.11	Прочие объекты социально-культурного и коммунально-бытового обслуживания населения		-	-
5	Транспортная инфраструктура			
5.1	Протяженность улично-дорожной сети - всего	км	-	-
	в том числе:		-	-
	магистральные дороги			
	из них			
	скоростного движения		-	-
	регулируемого движения		-	-
	магистральные улицы		-	-
	из них:			
	общегородского значения		-	-
	непрерывного движения		-	-
	регулируемого движения		-	-
	районного значения		-	-
	улицы и проезды местного значения (проект.)		-	-
5.2	Протяженность линий общественного пассажирского транспорта		-	-
	в том числе:			
	троллейбус		-	-
	автобус		-	-
5.3	Гаражи и стоянки для хранения легковых автомобилей			
	в том числе:			

Изм.	Кол.уч.	Лист	№док.	Подп.	Дата

	постоянного хранения	маш.-мест	-	-
	временного хранения		-	-
6	Инженерное оборудование и благоустройство территории			
6.1	Водопотребление - всего	тыс.куб.м/сут	-	-
6.2	Водоотведение		-	-
6.3	Электропотребление	кВт.ч/год	-	-
6.4	Расход газа	млн куб.м/год	-	-
6.5	Общее потребление тепла на отопление, вентиляцию, горячее водоснабжение	Гкал/год	-	-
6.6	Количество твердых бытовых отходов	тыс. куб. м/сут.	-	-
	в том числе утилизируемых			
6.7	Территории, требующие проведения специальных мероприятий по инженерной подготовке	га	-	-
6.8	Потребность в иных видах инженерного оборудования	соответствующие единицы	-	-
7	Охрана окружающей среды		-	-
7.1	Озеленение санитарно-защитных зон	га	-	-
7.2	Территории, требующие проведения специальных мероприятий по охране окружающей среды	га	-	-
8	Территории подверженные риску возникновения чрезвычайных ситуаций природного и техногенного характера	га	-	-

**2.2.3.2. Обоснование предложений для внесения изменений и дополнений документы территориального планирования и в Правила землепользования и застройки.**

На основании разработанного проекта планировки территории необходимо внести изменения в Правила землепользования и застройки Боровичского городского поселения, а также учесть его при разработке генерального плана на данную территорию.

**2.2.3.3. Предложения о резервировании в пределах территории проектирования земель, обеспечивающих размещение предусмотренным проектом объектов, необходимых для государственных и муниципальных нужд.**

Резервирование земель на данной территории не предусматривается

						130-2018-ПП и ПМ.ТЧ	Лист
Изм.	Кол.уч.	Лист	№док.	Подп.	Дата		15



**ТОМ 3**

**Проект межевания**

						130-2018-ПП и ПМ.ТЧ	Лист
Изм.	Кол.уч.	Лист	№док.	Подп.	Дата		16

### 3.1. Чертеж межевания территории

						130-2018-ПП и ПМ.ТЧ	Лист
Изм.	Кол.уч.	Лист	№док.	Подп.	Дата		17

### 3.2. Материалы обоснования

Проект межевания выполнен на основании:

1. Постановление Администрации Боровичского муниципального района № 2950 от 27.08. 2018г.
2. Техническое задание на разработку проекта планировки территории с включенным проектом межевания территории для размещения сетей водоснабжения и водоотведения.
3. Схема территориального планирования Боровичского района
4. Правила землепользования и застройки Боровичского городского поселения.
5. Топографическая съемка, выполненная в 2018г.

Адрес участка: Новгородская область, г. Боровичи, местечко Перевалка, Индустриальный парк «Преображение».

Кадастровая съемка представлена заказчиком.

Участок выбран для прокладки наружных сетей водоснабжения и водоотведения. Прокладка сетей выполняется частично методом прокола закрытым способом, наибольшая часть- открытым способом. Устройство рабочих приямков разработаны в разделе ПОС.

Полоса отвода под размещение сетей представляет собой полосу 3- 5м общей площадью 12541 м2. Территория полосы отвода располагается:

- на землях населенных пунктов

На территории межевания проходят коммуникации и сооружения сторонних землепользователей:

- электросети (кабель 10кВ-0.4кВ) — Боровичские электрические сети, филиал ОАО «МРКС Северо-Запада» «Новгородоблэнерго»

-водопровод-

-теплотрасса

-газопровод

-связь

-канализация

Цель проведения межевания - установить границы земельных участков под размещение инженерных сетей.

Система координат МСК-53

						130-2018-ПП и ПМ.ТЧ	Лист
Изм.	Кол.уч.	Лист	№док.	Подп.	Дата		18

### 3.3. Основные технико-экономические показатели проекта межевания

№ п/п	Наименование показателя	Расчетная площадь, м2
1	Площадь проектируемой территории (межевые участки) - всего	10608.76
2	Территории застроенных земельных участков, всего	10608.76
	В том числе:	
2.1	Территории земельных участков, на которых расположены линейные объекты не образующие элементы планировочной структуры (подъездные железнодорожные линии, внутриквартальные линии электропередач, связи, трубопроводы и другие подобные сооружения).	-
2.2	Территории земельных участков, на которых расположены линейные объекты образующие элементы планировочной структуры (подъездные железнодорожные линии, внутриквартальные линии электропередач, связи, трубопроводы, автомобильные дороги, железнодорожные линии и другие подобные сооружения).	10608.76
3	Территории не застроенных земельных участков, всего	
	В том числе:	
3.1	Территории земельных участков, планируемых для предоставления физическим и юридическим лицам для строительства	-
3.2	Территории земельных участков, предназначенных для размещения линейных объектов федерального, регионального или местного значения	
4	Территории земель (по категориям земель), на которых располагается (будет располагаться) линейный объект, всего	10608.76
	В том числе:	
4.1	Земли с/х назначения	-
4.2	Земли населенных пунктов	10608.76
4.3	Земли промышленности, энергетики, транспорта, связи, радиовещания, телевидения, информатики, земли для обеспечения космической деятельности, земли обороны, безопасности и земли иного специального назначения (полоса отвода автодороги М-10)	-
4.4	Земли особо охраняемых территорий	-

4.5	Земли лесного фонда	-
4.6	Земли водного фонда	-
4.7	Земли запаса	-
5	Территории земельных участков населенных пунктов	10608.76
	в том числе:	
5.1	Территории земельных участков внутриквартальных проходов и проездов	-
5.2	Территории земельных участков зеленых насаждений общего пользования	-
5.3	Другие территории земельных участков населенных пунктов	10608.76
6	Территории изымаемых земельных участков, всего	-
	В том числе:	-
6.1	Во временное пользование (на период строительства)	-
7	Территории резервируемых земельных участков	-
8	Территории объектов культурного наследия	-
9	Территории зон публичных сервитутов, всего	-
	В том числе:	
9.1	Территории частных сервитутов, зарегистрированных в земельном кадастре	-
9.2	Территории частных сервитутов, прилагаемых проектом	-

### 3.4 Проектное решение.

Проект межевания выполнен в соответствии и на базе разработанного проекта планировки территории для строительства наружных сетей водоснабжения и водоотведения к границам земельного участка по адресу: Новгородская область, г.Боровичи, местечко Перевалка, Индустриальный парк «Преображение»

Проектом межевания определяются площадь и границы образуемых земельных участков под строительство линейного объекта.

Проектом предлагается образовать:

						130-2018-ПП и ПМ.ТЧ	Лист
Изм.	Кол.уч.	Лист	№док.	Подп.	Дата		20

№ п/п	Наименования земельного участка	Категория земель	Вид разрешенного использования	Площадь, м.кв.
ЗУ1 контур1	многоконтурный земельный участок для строительства инженерных сетей (53:22:0000000)	земли населенных пунктов	Коммунальное обслуживание	150.53
ЗУ1 контур2	многоконтурный земельный участок для строительства инженерных сетей (53:22:0000000)	земли населенных пунктов	Коммунальное обслуживание	35.85
ЧЗУ1	многоконтурный земельный участок для строительства инженерных сетей (53:22:0010905:10)	земли населенных пунктов	Коммунальное обслуживание	123.44
ЗУ1 контур3	многоконтурный земельный участок для строительства инженерных сетей (53:22:0000000)	земли населенных пунктов	Коммунальное обслуживание	839.73
ЗУ1 контур 4	многоконтурный земельный участок для строительства инженерных сетей (53:22:0000000)	земли населенных пунктов	Коммунальное обслуживание	690.57
ЗУ1 контур 5	многоконтурный земельный участок для строительства инженерных сетей (53:22:0000000)	земли населенных пунктов	Коммунальное обслуживание	2274.28
ЗУ1 контур 6	многоконтурный земельный участок для строительства инженерных сетей (53:22:0000000)	земли населенных пунктов	Коммунальное обслуживание	439.33
ЗУ1 контур 7	многоконтурный земельный участок для строительства инженерных сетей (53:22:0000000)	земли населенных пунктов	Коммунальное обслуживание	107.72

Изм.	Колуч.	Лист	№док.	Подп.	Дата

ЗУ1контур8	многоконтурный земельный участок для строительства инженерных сетей (53:22:0000000)	земли населенных пунктов	Коммунальное обслуживание	557.54
ЗУ1контур9	многоконтурный земельный участок для строительства инженерных сетей (53:22:0000000)	земли населенных пунктов	Коммунальное обслуживание	3065.88
ЗУ1контур10	многоконтурный земельный участок для строительства инженерных сетей (53:22:0000000)	земли населенных пунктов	Коммунальное обслуживание	328.04
ЗУ1контур11	многоконтурный земельный участок для строительства инженерных сетей (53:22:0000000)	земли населенных пунктов	Коммунальное обслуживание	366.36
ЗУ1контур12	многоконтурный земельный участок для строительства инженерных сетей (53:22:0000000)	земли населенных пунктов	Коммунальное обслуживание	335.31
ЗУ1контур13	многоконтурный земельный участок для строительства инженерных сетей (53:22:0000000)	земли населенных пунктов	Коммунальное обслуживание	259.3
ЗУ1контур14	многоконтурный земельный участок для строительства инженерных сетей (53:22:0000000)	земли населенных пунктов	Коммунальное обслуживание	368.73
ЗУ1контур15	многоконтурный земельный участок для строительства инженерных сетей (53:22:0000000)	земли населенных пунктов	Коммунальное обслуживание	82.27
ЗУ1контур16	многоконтурный земельный участок для строительства инженерных сетей (53:22:0000000)	земли населенных пунктов	Коммунальное обслуживание	352.76

ЗУ1 контур 17	многоконтурный земельный участок для строительства инженерных сетей (53:22:0000000)	земли населенных пунктов	Коммунальное обслуживание	139.12
ЗУ1 контур 18	многоконтурный земельный участок для строительства инженерных сетей (53:22:0000000)	земли населенных пунктов	Коммунальное обслуживание	8.0
ЗУ1 контур 19	многоконтурный земельный участок для строительства инженерных сетей (53:22:0000000)	земли населенных пунктов	Коммунальное обслуживание	6.0
ЗУ1 контур 20	многоконтурный земельный участок для строительства инженерных сетей (53:22:0000000)	земли населенных пунктов	Коммунальное обслуживание	6.0
ЗУ1 контур 21	многоконтурный земельный участок для строительства инженерных сетей (53:22:0000000)	земли населенных пунктов	Коммунальное обслуживание	6.0
ЗУ1 контур 22	многоконтурный земельный участок для строительства инженерных сетей (53:22:0000000)	земли населенных пунктов	Коммунальное обслуживание	6.0
ЗУ1 контур 23	многоконтурный земельный участок для строительства инженерных сетей (53:22:0000000)	земли населенных пунктов	Коммунальное обслуживание	6.0



### 3.5 Геоданные образуемого участка и его частей

№ точки	Координаты МСК-53		Дирекционный угол	Расстояние, м
	X	Y		
53:22:0000000 ЗУ1 контур 1 (S= 150.53м2)				
1	562075.55	3156256.45		
2	562071.52	3156255.55		
3	562073.96	3156244.67		
4	562060.37	3156223.98		
5	562064.12	3156222.41		
6	562078.34	3156244.05		
1	562075.55	3156256.45		
53:22:0000000 ЗУ1 контур 2 (S= 35.85м2)				
7	562053.04	3156205.55		
8	562057.83	3156212.84		
9	562053.83	3156214.03		
10	562048.76	3156206.31		
7	562053.04	3156205.55		
53:22:0010905:10 Ч ЗУ1 (S=123.44 м2)				
1	562052.95	3156205.41		
2	562048.67	3156206.17		
3	562034.05	3156183.92		
4	562033.57	3156175.93		
1	562052.95	3156205.41		
53:22:0000000 ЗУ1контур 3 (S=839.73 м2)				
1	562033.89	3156183.67		
2	561997.45	3156128.20		
3	561991.86	3156109.49		
4	561872.98	3156113.01		
5	561873.63	3156108.53		
6	561994.82	3156105.41		
7	562001.14	3156126.59		

8	562033.40	3156175.67		
1	562033.89	3156183.67		
53:22:0000000 ЗУ1контур 4 (S=690.57 м2)				
1	561868.78	3156113.13		
2	561851.67	3156113.64		
3	561798.99	3156130.23		
4	561748.23	3156157.36		
5	561725.81	3156164.13		
6	561727.51	3156172.13		
7	561721.98	3156173.18		
8	561719.47	3156161.24		
9	561727.66	3156159.38		
10	561746.70	3156153.65		
11	561797.44	3156126.53		
12	561850.86	3156109.71		
13	561862.63	3156108.81		
14	561869.03	3156108.65		
1	561868.78	3156113.13		
53:22:0000000 ЗУ1контур 5 (S=2274.28 м2)				
15	561716.92	3156174.15		
16	561674.41	3156182.22		
17	561595.58	3156191.88		
18	561542.23	3156191.38		
19	561520.38	3156182.58		
20	561503.38	3156160.32		
21	561497.44	3156159.30		
22	561438.40	3156081.58		
23	561472.73	3156007.17		
24	561476.36	3156008.79		
25	561443.04	3156081.08		
26	561499.67	3156155.63		
27	561505.60	3156156.65		
28	561522.89	3156179.28		
29	561543.08	3156187.41		

Изм.	Кол.уч.	Лист	№док.	Подп.	Дата

30	561594.16	3156187.86		
31	561695.72	3156174.15		
32	561659.89	3156114.97		
33	561662.96	3156108.45		
34	561693.18	3156158.37		
35	561692.76	3156160.24		
36	561695.48	3156164.88		
37	561714.14	3156160.92		
15	561716.92	3156174.15		
53:22:0000000 ЗУ1 контур 6 (S=439.33 м2)				
1	561733.27	3156199.21		
2	561743.00	3156266.95		
3	561743.21	3156269.89		
4	561735.77	3156266.72		
5	561727.91	3156202.52		
1	561733.27	3156199.21		
53:22:0000000 ЗУ1 контур 7 (S=107.72 м2)				
6	561743.61	3156275.72		
7	561744.43	3156287.29		
8	561737.76	3156291.78		
9	561736.41	3156272.49		
6	561743.61	3156275.72		
53:22:0000000 ЗУ1 контур 8 (S=557.54 м2)				
1	561744.43	3156287.29		
2	561750.40	3156372.50		
3	561743.00	3156366.45		
4	561737.91	3156291.78		
1	561744.43	3156287.29		
53:22:0000000 ЗУ1 контур 9 (S=3065.88 м2)				
1	561750.40	3156372.51		
2	561751.45	3156387.53		
3	561751.47	3156409.02		

Изм.	Колуч.	Лист	№док.	Подп.	Дата

4	561736.57	3156577.03		
5	561764.42	3156750.06		
6	561774.07	3156759.38		
7	561764.82	3156768.50		
8	561753.66	3156742.18		
9	561729.43	3156578.72		
10	561744.50	3156408.72		
11	561744.49	3156387.77		
12	561743.00	3156366.45		
1	561750.40	3156372.51		
53:22:0000000 ЗУ1 контур 10 (S=328.04 м2)				
1	561760.81	3156825.16		
2	561752.94	3156833.47		
3	561699.77	3156894.72		
4	561697.60	3156892.07		
5	561757.65	3156822.43		
1	561760.81	3156825.16		
53:22:0000000 ЗУ1 контур 11 (S=366.36 м2)				
1	561699.67	3156894.84		
2	561622.29	3156983.97		
3	561620.01	3156982.31		
4	561697.50	3156892.19		
1	561699.67	3156894.84		
53:22:0000000 ЗУ1 контур 12 (S=335.31 м2)				
1	561622.19	3156984.08		
2	561541.02	3157077.57		
3	561541.02	3157077.57		
4	561539.18	3157075.81		
5	561545.44	3157068.54		
6	561593.00	3157013.47		
7	561619.90	3156982.43		
1	561622.19	3156984.08		
53:22:0000000 ЗУ1 контур 13 (S=259.3 м2)				
1	561521.96	3157099.53		

Изм.	Колуч.	Лист	№ док.	Подп.	Дата

2	561510.97	3157112.19		
3	561467.64	3157157.19		
4	561465.87	3157154.93		
5	561494.88	3157124.02		
6	561506.19	3157112.03		
7	561519.61	3157097.29		
1	561521.96	3157099.53		
53:22:0000000 ЗУ1контур14 (S=368.73 м2)				
1	561446.53	3157180.93		
2	561375.12	3157251.23		
3	561372.25	3157248.28		
4	561396.77	3157225.28		
5	561443.68	3157178.09		
1	561446.53	3157180.93		
53:22:0000000 ЗУ1контур 15 (S=82.27 м2)				
6	561355.63	3157270.45		
7	561354.17	3157290.08		
8	561350.17	3157289.88		
9	561351.77	3157268.49		
6	561355.63	3157270.45		
53:22:0000000 ЗУ1контур 16 (S=352.76 м2)				
1	561353.57	3157298.15		
2	561381.66	3157337.14		
3	561406.73	3157367.28		
4	561403.73	3157369.93		
5	561378.50	3157339.59		
6	561349.47	3157299.30		
1	561353.57	3157298.15		
53:22:0000000 ЗУ1контур 17 (S=139.12 м2)				
1	561406.79	3157367.37		
2	561414.77	3157376.95		
3	561430.31	3157390.11		
4	561431.07	3157390.24		
5	561429.97	3157394.12		

Изм.	Кол.уч.	Лист	№док.	Подп.	Дата

6	561428.55	3157393.86		
7	561411.91	3157379.78		
8	561403.79	3157370.01		
1	561406.79	3157367.37		
53:22:0000000 ЗУ1 контур 19 (S=8.0 м2)				
1	561513.68	3157410.05		
2	561513.06	3157412.99		
3	561511.11	3157412.59		
4	561511.73	3157409.64		
1	561513.68	3157410.05		
53:22:0000000 ЗУ1 контур 18 (S=6.0 м2)				
5	561474.61	3157399.89		
6	561474.08	3157401.81		
7	561470.23	3157400.75		
8	561470.76	3157398.82		
5	561474.61	3157399.89		
53:22:0000000 ЗУ1 контур 23 (S=6.0 м2)				
1	561647.12	3157341.45		
2	561645.58	3157342.73		
3	561643.67	3157340.42		
4	561645.21	3157339.14		
1	561647.12	3157341.45		
53:22:0000000 ЗУ1 контур 22 (S=6.0 м2)				
5	561596.04	3157377.82		
6	561597.95	3157380.13		
7	561596.41	3157381.41		
8	561594.50	3157379.10		
5	561596.04	3157377.82		
53:22:0000000 ЗУ1 контур 21 (S=6.0 м2)				
9	561553.40	3157411.60		
10	561555.32	3157413.91		
11	561553.78	3157415.19		
12	561551.86	3157412.88		
9	561553.40	3157411.60		

Изм.	Колуч.	Лист	№ док.	Подп.	Дата

## 53:22:0000000 ЗУ1 контур 20 (S=6.0 м2)

13	561533.42	3157413.76		
14	561535.37	3157414.17		
15	561534.75	3157417.11		
16	561532.80	3157416.70		
13	561533.42	3157413.76		

Изм.	Колуч.	Лист	№ док.	Подп.	Дата

130-2018-ПП и ПМ.ТЧ

Лист

30

**ТОМ 4**  
**Приложения**

4.1 Перечень исходных данных

1. Постановление администрации Боровичского муниципального района № 2950 от 27.08. 2018г.
2. Техническое задание от 27.08.2018г. на разработку проекта планировки под размещение линейных сооружений.
3. Схема территориального планирования Боровичского района.
4. Правила землепользования и застройки Боровичского городского поселения.
5. Технические условия  
- на разработку проектно-сметной документации на строительство газопровода

						130-2018-ПП и ПМ.ТЧ	Лист
Изм.	Кол.уч.	Лист	№ док.	Подп.	Дата		31

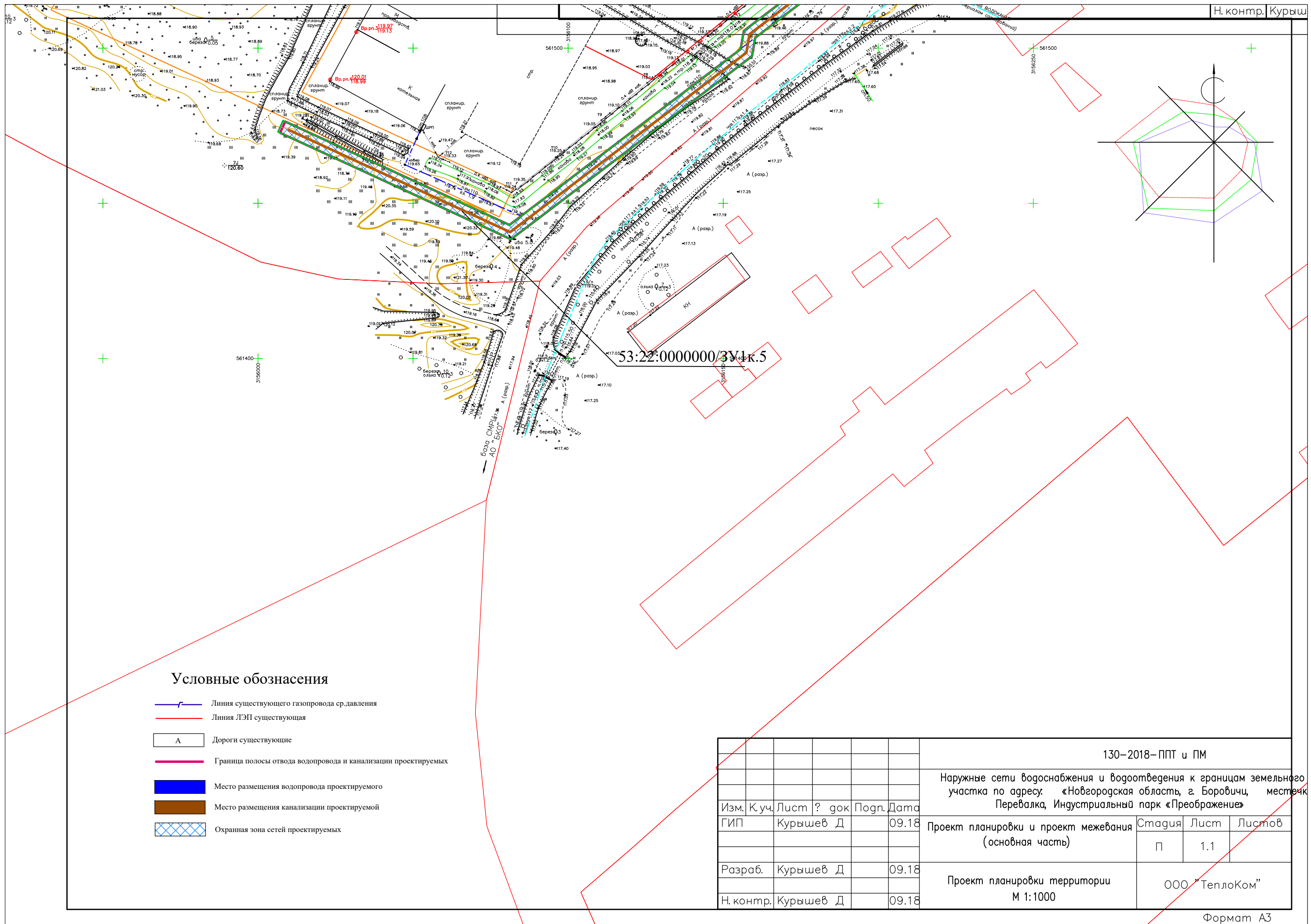


Изм.	Кол.уч.	Лист	№док.	Подп.	Дата

130-2018-ПП и ПМ.ТЧ

Лист

32

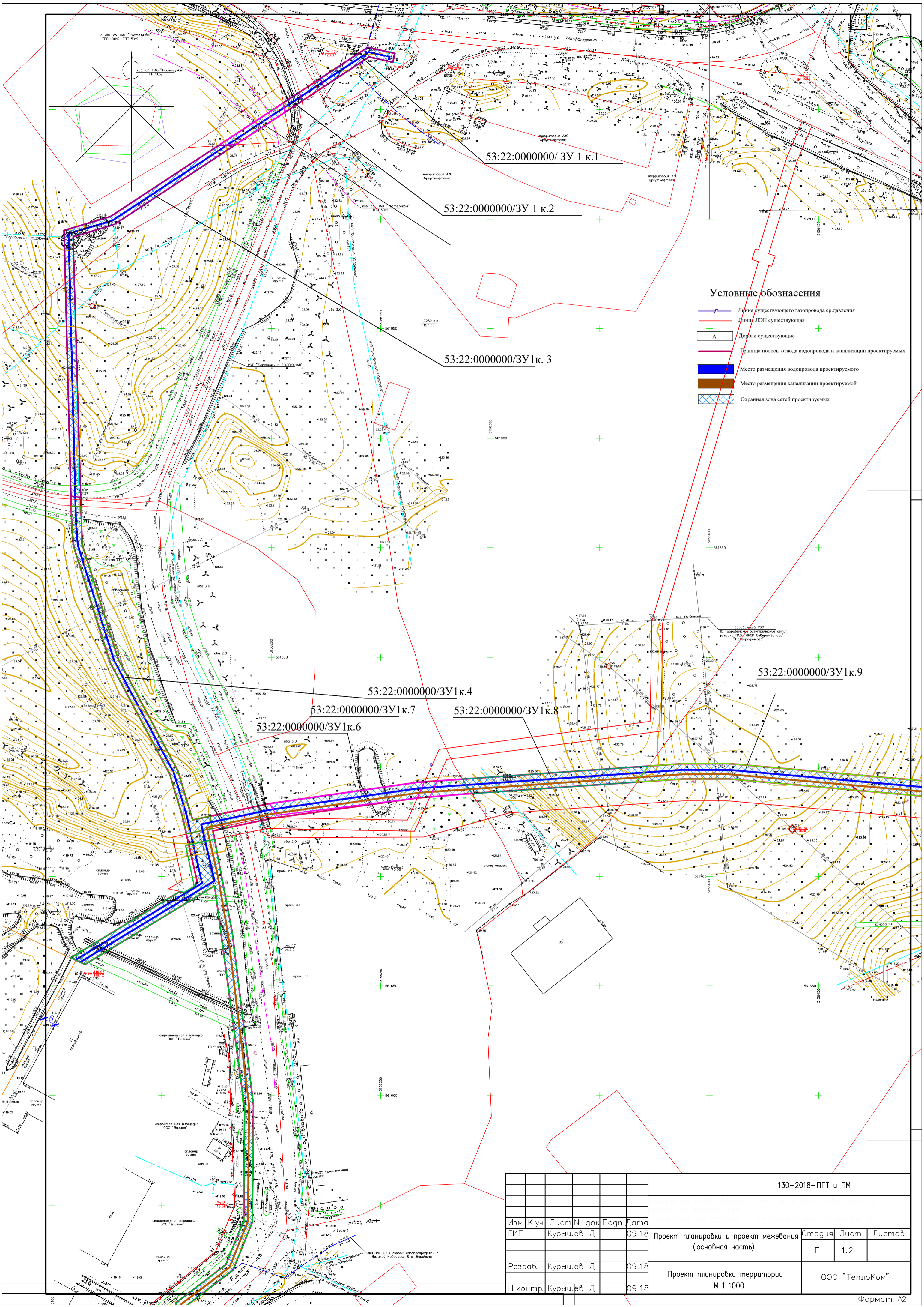


53:22:000000/3У1к.5

**Условные обозначения**

- Линия существующего газопровода с давлением
- Линия ЛЭП существующая
- А Дороги существующие
- Граница полосы отвода водопровода и канализации проектируемых
- Место размещения водопровода проектируемого
- Место размещения канализации проектируемой
- Охранная зона сетей проектируемых

				130–2018–ППТ и ПМ					
				Наружные сети водоснабжения и водоотведения к границам земельного участка по адресу: «Новгородская область, г. Боровичи, местечко Перевалка, Индустриальный парк «Преображение»					
Изм.	К.уч.	Лист	? док	Погн.	Дата	Проект планировки и проект межевания (основная часть)	Стадия	Лист	Листов
	ГИП	Курьшев	Д		09.18		П	1.1	
Разраб.	Курьшев	Д			09.18	Проект планировки территории М 1:1000	ООО «ТеплоКом»		
Н. контр.	Курьшев	Д			09.18				



- Условные обозначения**
- Линия существующего газопровода ср. давления
  - Линия ЛЭП существующая
  - Дороги существующие
  - Граница полосы отвода водопровода и канализации проектируемых
  - Место размещения водопровода проектируемого
  - Место размещения канализации проектируемой
  - Охранная зона сетей проектируемых

53:22:000000/ЗУ 1 к.1

53:22:000000/ЗУ 1 к.2

53:22:000000/ЗУ 1 к.3

53:22:000000/ЗУ 1 к.4

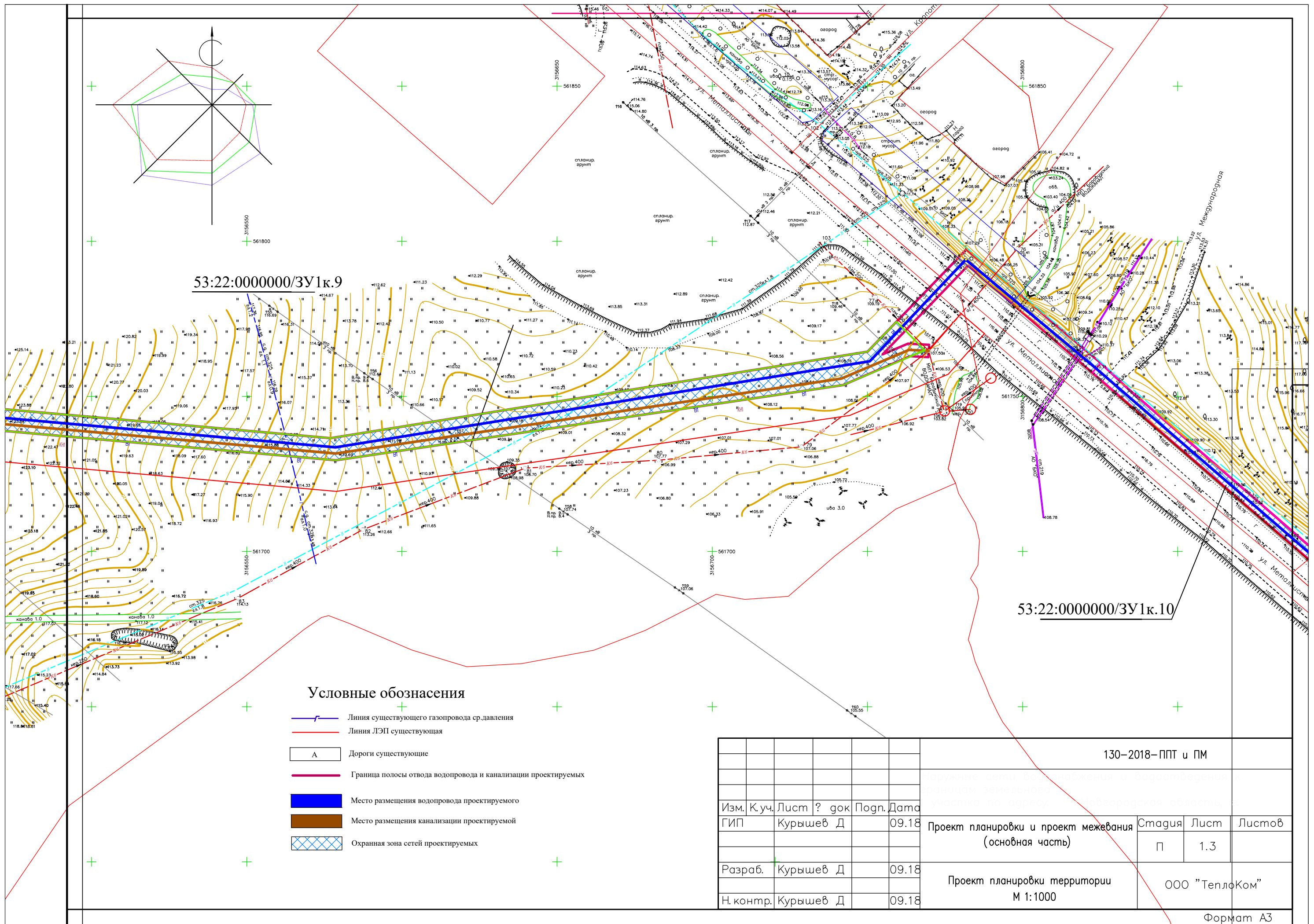
53:22:000000/ЗУ 1 к.6

53:22:000000/ЗУ 1 к.7

53:22:000000/ЗУ 1 к.8

53:22:000000/ЗУ 1 к.9



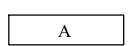




130-2018-ППТ и ПМ					
Изм.	К.уч.	Лист	№ док	Подп.	Дата
	ГИП	Курьяшев	Д		09.18
Проект планировки и проект межевания (основная часть)				Стадия	Лист
				П	1.2
Проект планировки территории М 1:1000				ООО "ТеплоКом"	
Разраб.	Курьяшев	Д		09.18	
Н.контр.	Курьяшев	Д		09.18	



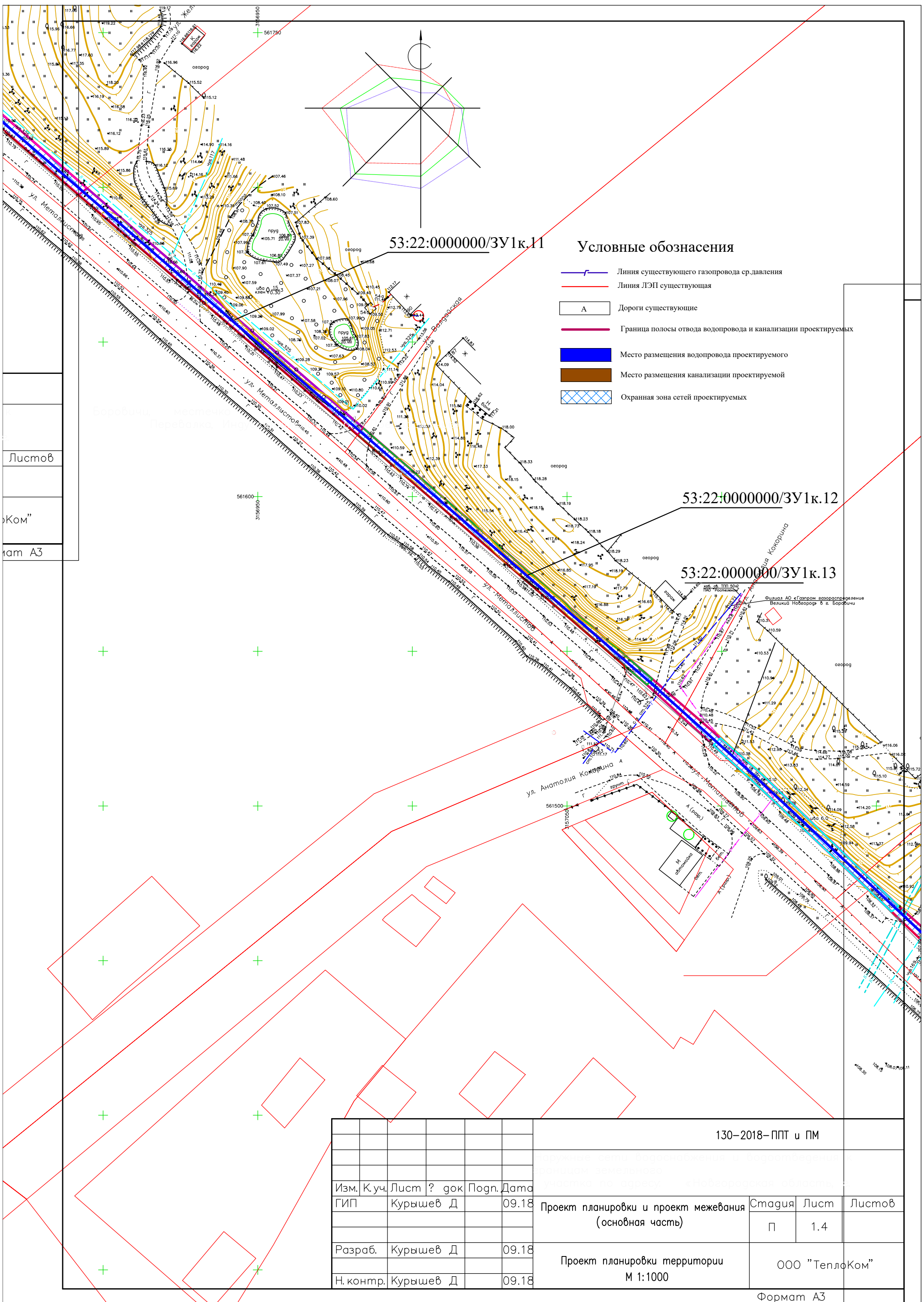
53:22:0000000/ЗУ1к.9

53:22:0000000/ЗУ1к.10

**Условные обозначения**

-  Линия существующего газопровода с давлением
-  Линия ЛЭП существующая
-  Дороги существующие
-  Граница полосы отвода водопровода и канализации проектируемых
-  Место размещения водопровода проектируемого
-  Место размещения канализации проектируемой
-  Охранная зона сетей проектируемых

				130-2018-ППТ и ПМ					
Изм.	К.уч.	Лист	? док	Погн.	Дата	Проект планировки и проект межевания (основная часть)	Стадия	Лист	Листов
ГИП		Курышев Д			09.18				
Разраб.		Курышев Д			09.18	Проект планировки территории М 1:1000	ООО "ТеплоКом"		
Н.контр.		Курышев Д			09.18				
Формат А3									



53:22:0000000/ЗУ1к.11

Условные обозначения

- Линия существующего газопровода срд. давления
- Линия ЛЭП существующая
- Дороги существующие
- Граница полосы отвода водопровода и канализации проектируемых
- Место размещения водопровода проектируемого
- Место размещения канализации проектируемой
- Охранная зона сетей проектируемых

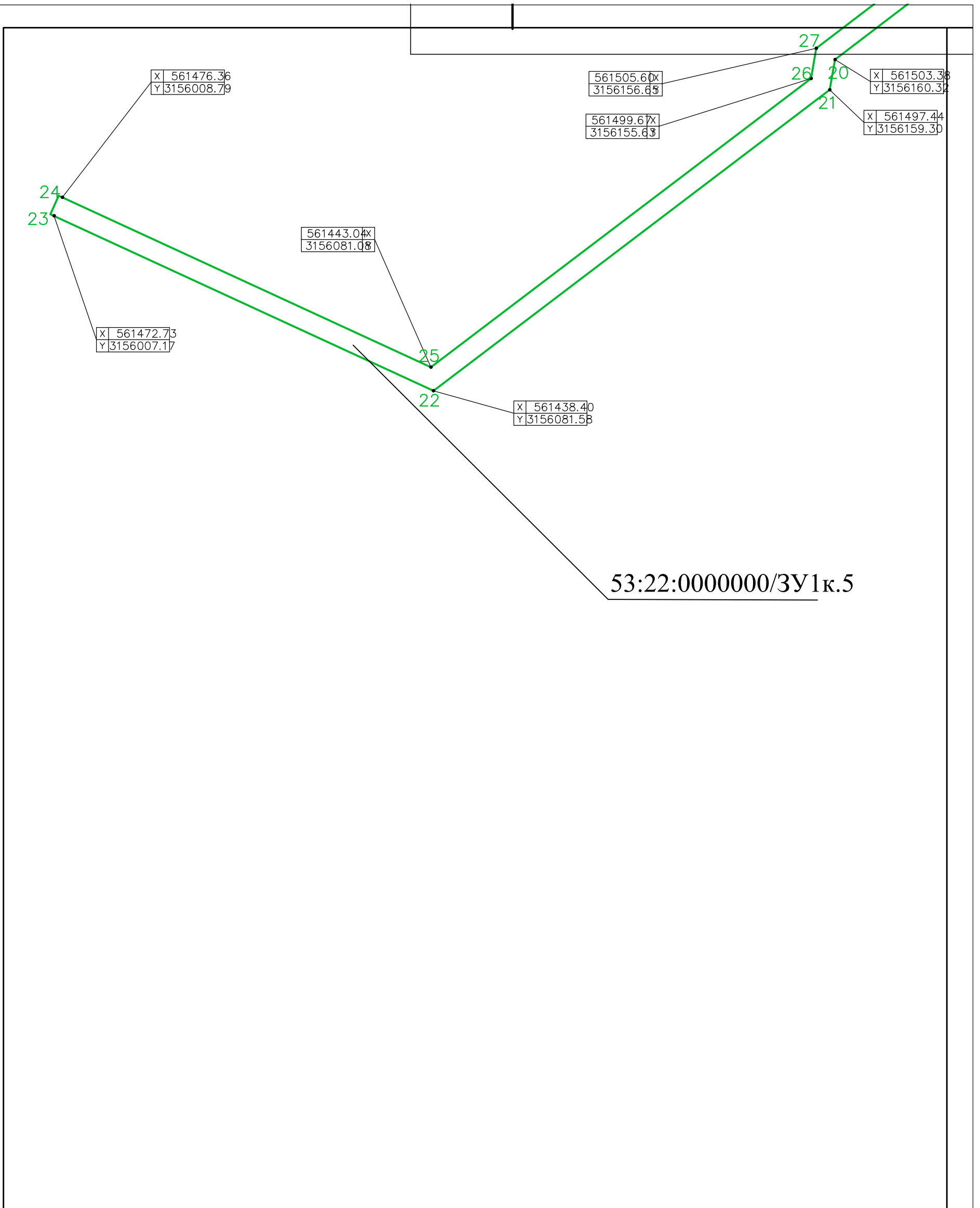
53:22:0000000/ЗУ1к.12

53:22:0000000/ЗУ1к.13

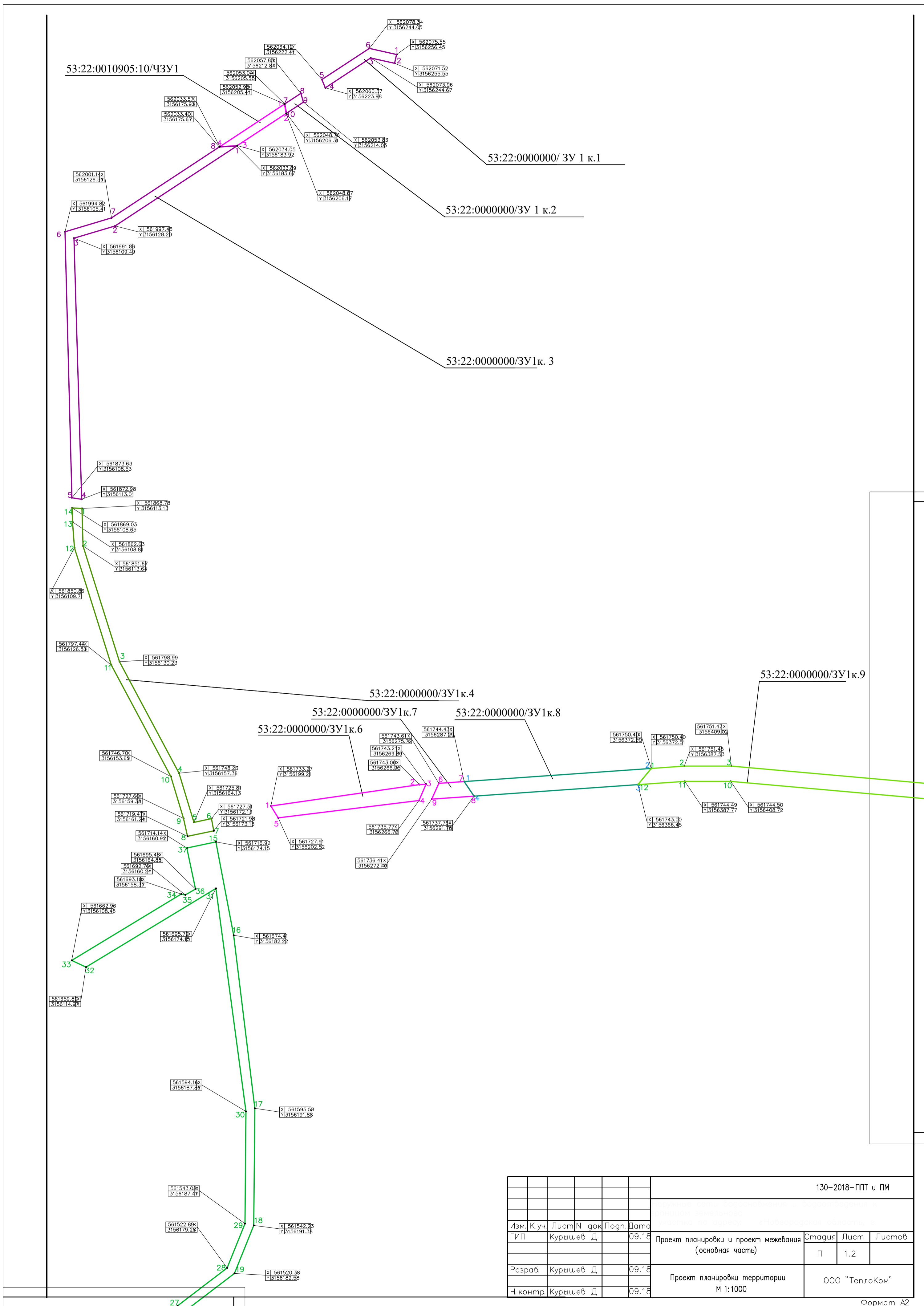
Листов  
Ком"  
ат А3

				130-2018-ППТ и ПМ		
				Проект планировки и проект межевания территории с/пункта водоснабжения и канализации на земельном участке по адресу:		
Изм.	К.уч.	Лист	? док	Погр.	Дата	
ГИП	Курьшев	Д			09.18	Проект планировки и проект межевания (основная часть)
						Стадия
						П
						Лист
						1.4
						Листов
Разраб.	Курьшев	Д			09.18	Проект планировки территории
Н. контр.	Курьшев	Д			09.18	М 1:1000
				ООО "ТеплоКом"		
				Формат А3		





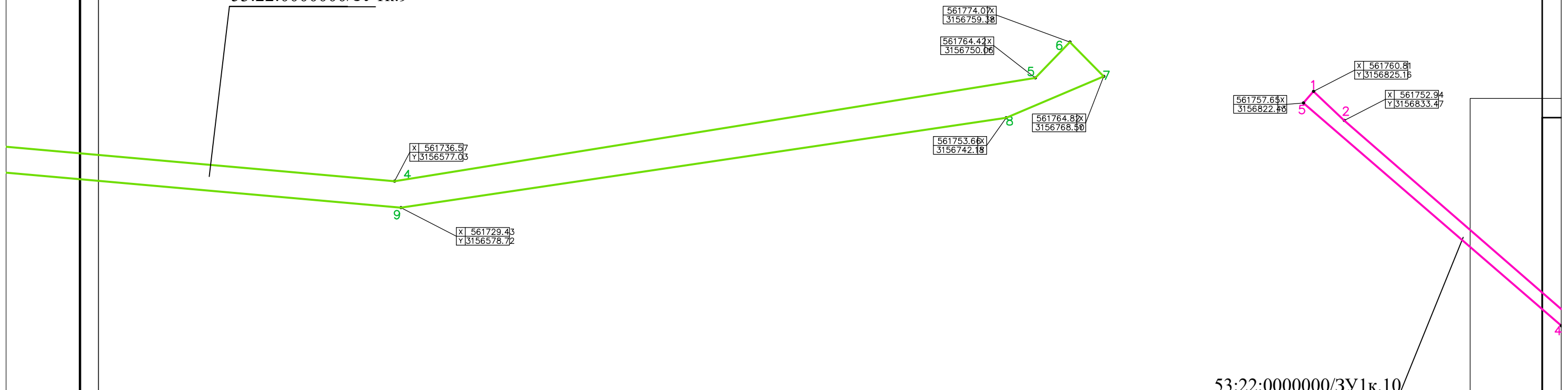
						130-2018-ППТ и ПМ			
						Наружные сети водоснабжения и водоотведения к границам земельного участка по адресу: «Новгородская область, г. Боровичи, местечко Перевалка, Индустриальный парк «Преображение»			
Изм.	К.уч.	Лист	? док	Погн.	Дата				
ГИП		Курышев Д			09.18	Проект межевания	Стадия	Лист	Листов
							П	1.1	
Разраб.		Курышев Д			09.18	Проект планировки территории М 1:1000	ООО "ТеплоКом"		
Н. контр.		Курышев Д			09.18				



130-2018-ППТ и ПМ					
Изм.	К.уч.	Лист	N док	Погр.	Дата
ГИП	Курышев Д				09.18
Проект планировки и проект межевания (основная часть)			Стация	Лист	Листов
			П	1.2	
Проект планировки территории М 1:1000			ООО "ТеплоКом"		
Разраб.	Курышев Д				09.18
Н.контр.	Курышев Д				09.18



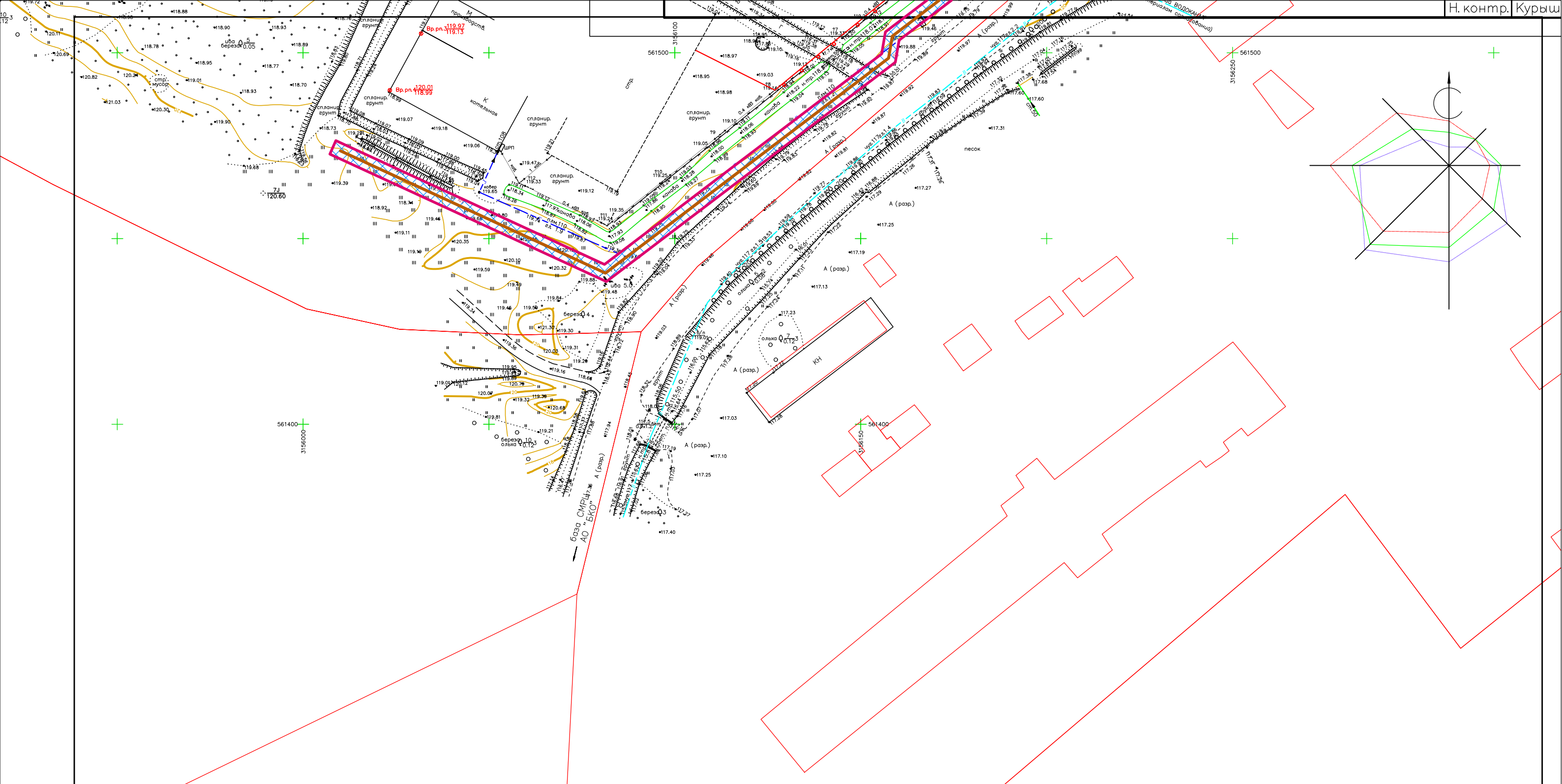
53:22:0000000/3У1к.9





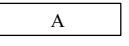




53:22:0000000/3У1к.10

						130-2018-ППТ и ПМ			
						наружные сети водоснабжения и водоотведения			
						на участке земельного			
						участка по адресу: «Новгородская область, ...»			
Изм.	К.уч.	Лист	? док	Подп.	Дата	Проект планировки и проект межевания (основная часть)	Стадия	Лист	Листов
ГИП		Курышев Д			09.18		П	1.3	
Разраб.		Курышев Д			09.18	Проект планировки территории М 1:1000	ООО "ТеплоКом"		
Н.контр.		Курышев Д			09.18				

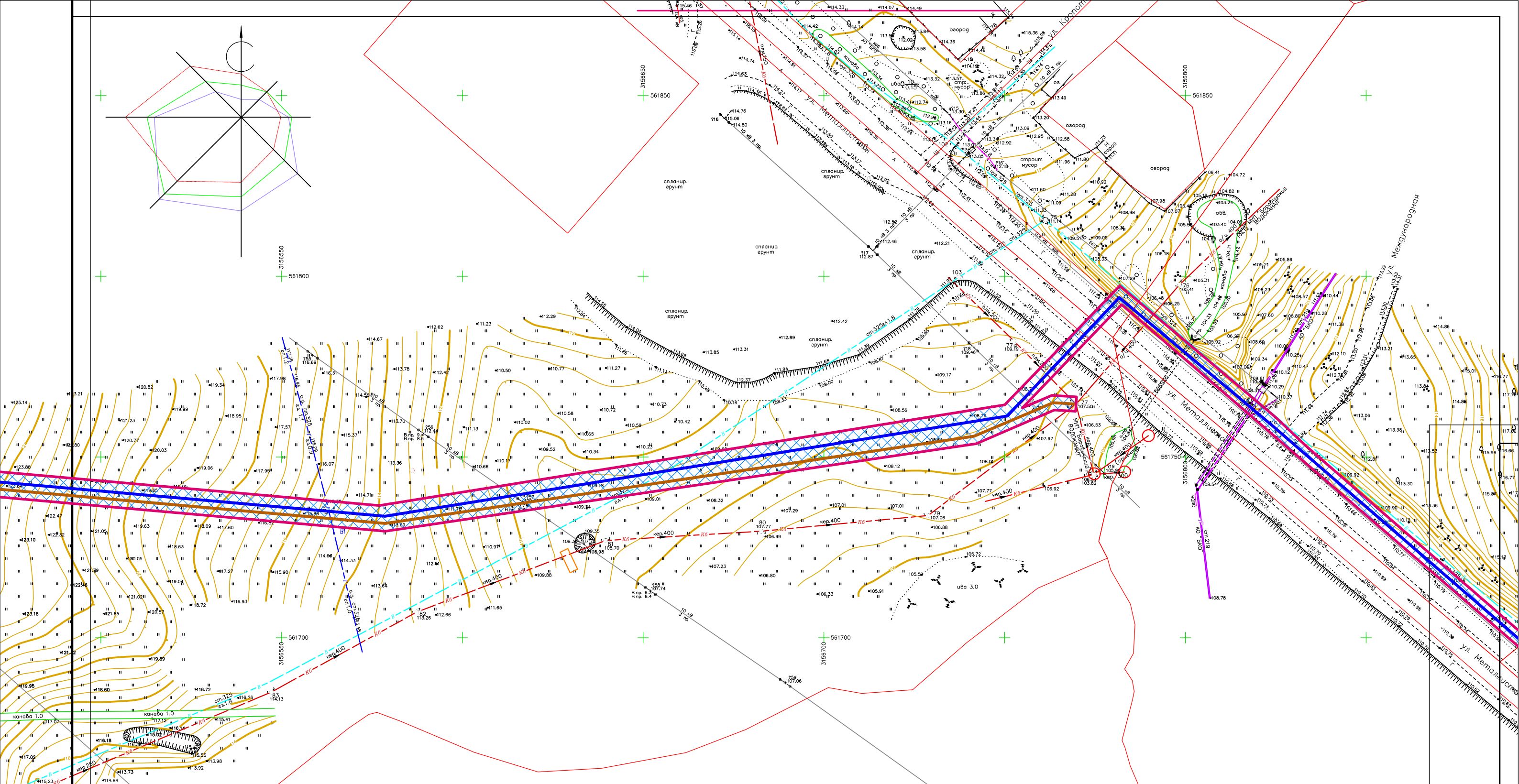






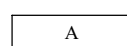




**Условные обозначения**

-  Линия существующего газопровода с давлением
-  Линия ЛЭП существующая
-  Дороги существующие
-  Граница полосы отвода водопровода и канализации проектируемых
-  Место размещения водопровода проектируемого
-  Место размещения канализации проектируемой
-  Охранная зона сетей проектируемых

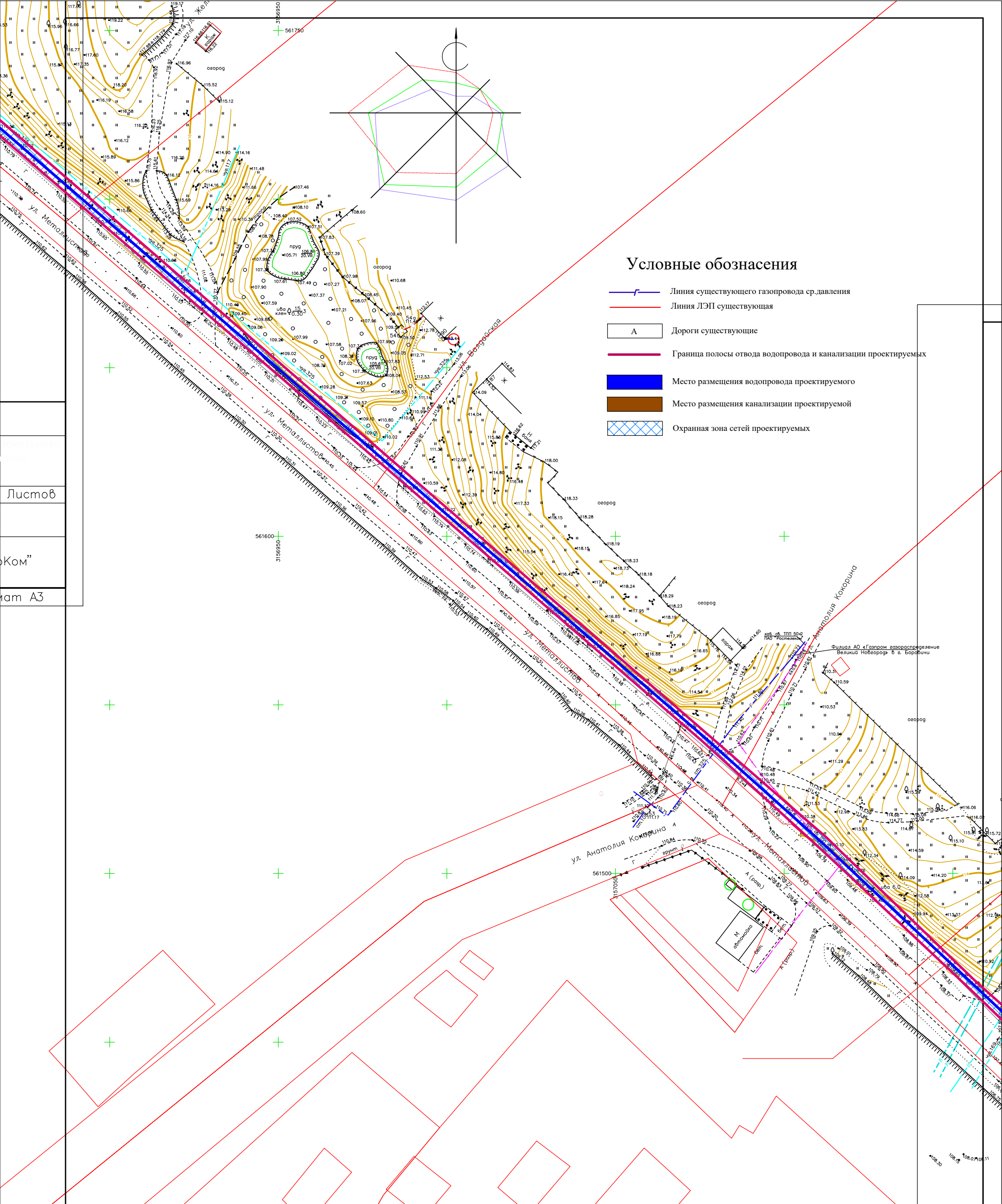
				130-2018-ППТ и ПМ		
				Проект планировки и проект межевания территории (основная часть)		
Изм.	К.уч.	Лист	? док	Погн.	Дата	Статус
ГИП	Курьев Д				09.18	
				Проект планировки территории		000 "ТеплоКом"
				М 1:1000		
Разраб.	Курьев Д				09.18	Листов
Н. контр.	Курьев Д				09.18	П
				1.1		Листов





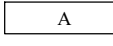




### Условные обозначения

-  Линия существующего газопровода с давлением
-  Линия ЛЭП существующая
-  Дороги существующие
-  Граница полосы отвода водопровода и канализации проектируемых
-  Место размещения водопровода проектируемого
-  Место размещения канализации проектируемой
-  Охранная зона сетей проектируемых

				130-2018-ППТ и ПМ				
Изм.	К.уч.	Лист ? док	Погн.	Дата	Проект планировки и проект межевания (основная часть)	Стадия	Лист	Листов
ГИП	Курышев Д			09.18		П	1.3	
Разраб.	Курышев Д			09.18	Проект планировки территории М 1:1000	ООО "ТеплоКом"		
Н. контр.	Курышев Д			09.18				



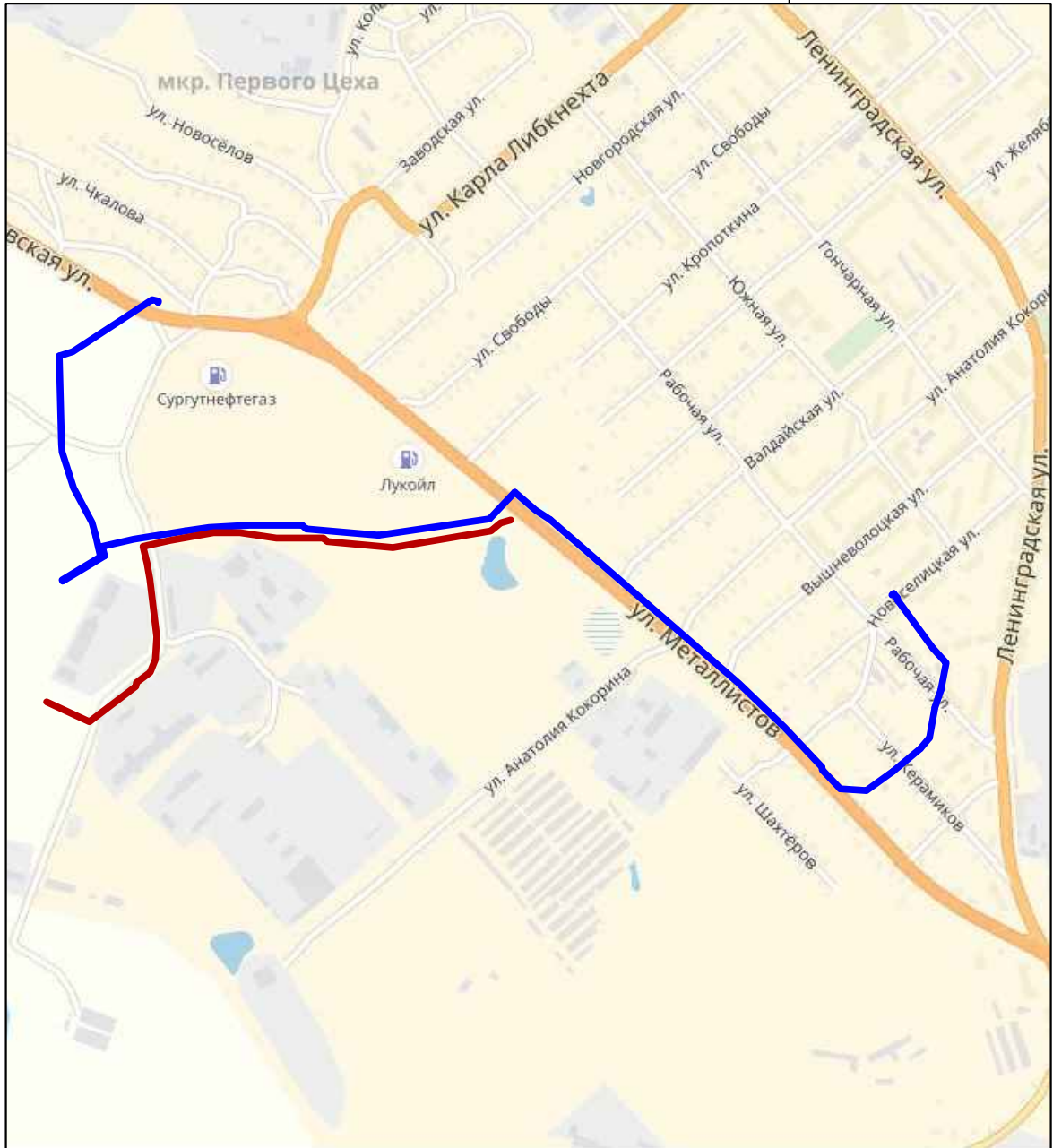
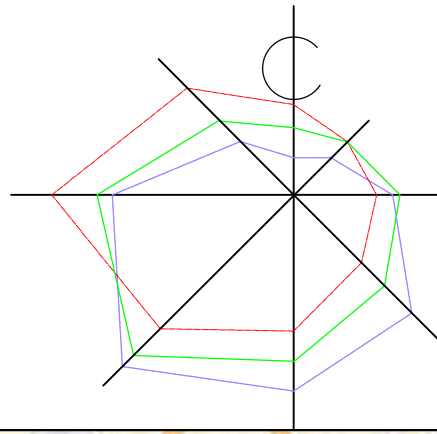
### Условные обозначения

-  Линия существующего газопровода с давлением
-  Линия ЛЭП существующая
-  Дороги существующие
-  Граница полосы отвода водопровода и канализации проектируемых
-  Место размещения водопровода проектируемого
-  Место размещения канализации проектируемой
-  Охранная зона сетей проектируемых

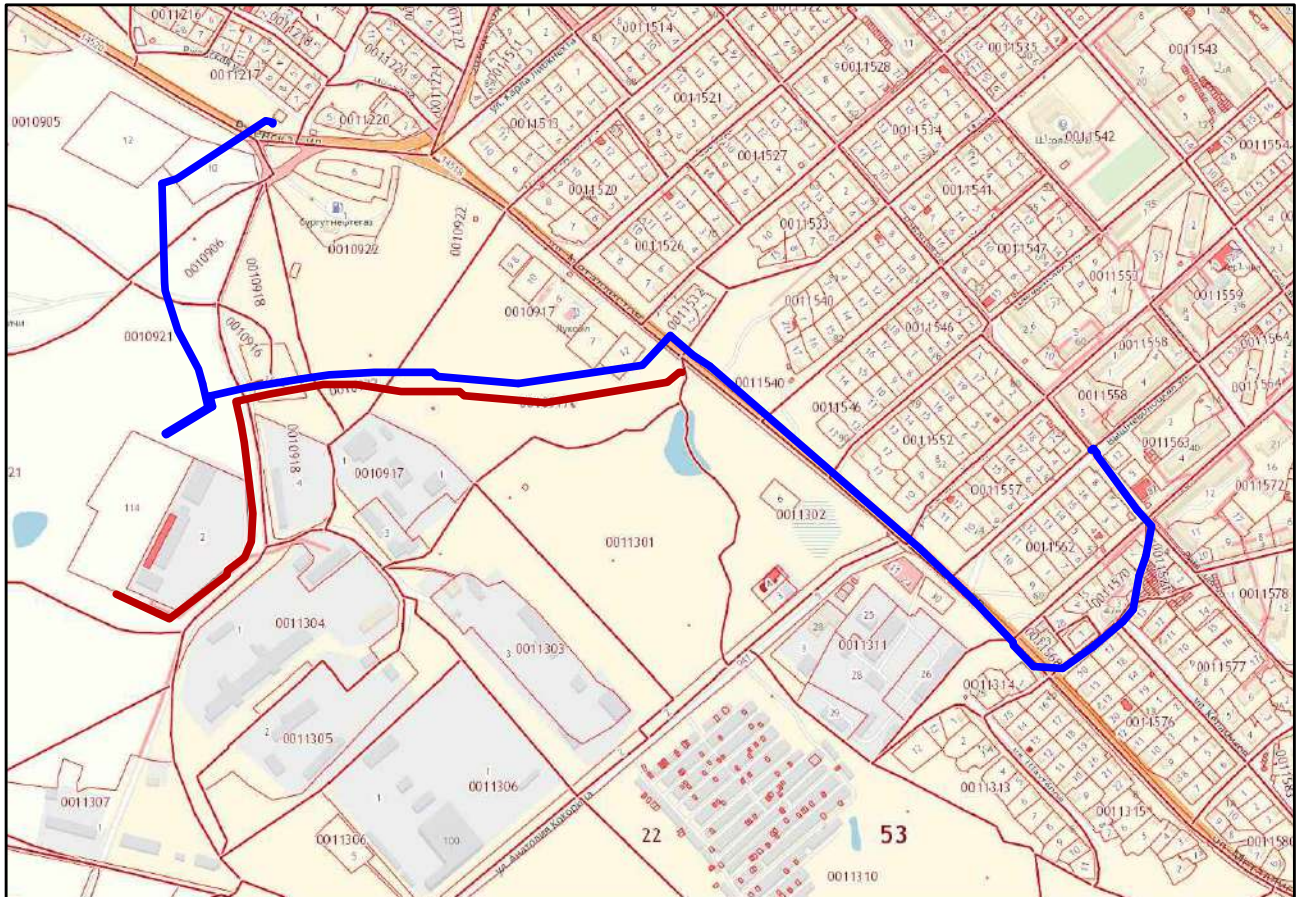
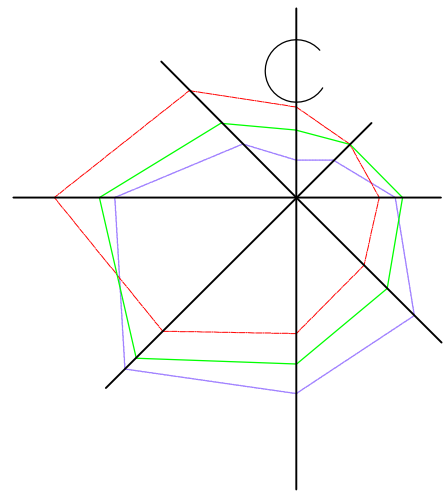
Листов  
Ком"  
ат А3

					130-2018-ППТ и ПМ				
					архива, ксерокопии, сканы, электронные копии, а также все права, связанные с использованием информации, содержащейся в документах, являющихся объектом интеллектуальной собственности, в том числе в области информационных технологий, принадлежащих на праве собственности ООО "ТеплоКом"				
Изм.	К.уч.	Лист	? док	Погн.	Дата	Проект планировки и проект межевания (основная часть)	Стадия	Лист	Листов
							П	1.4	
Разраб.	Курышев Д				09.18	Проект планировки территории М 1:1000	ООО "ТеплоКом"		
Н. контр.	Курышев Д				09.18		Формат А3		



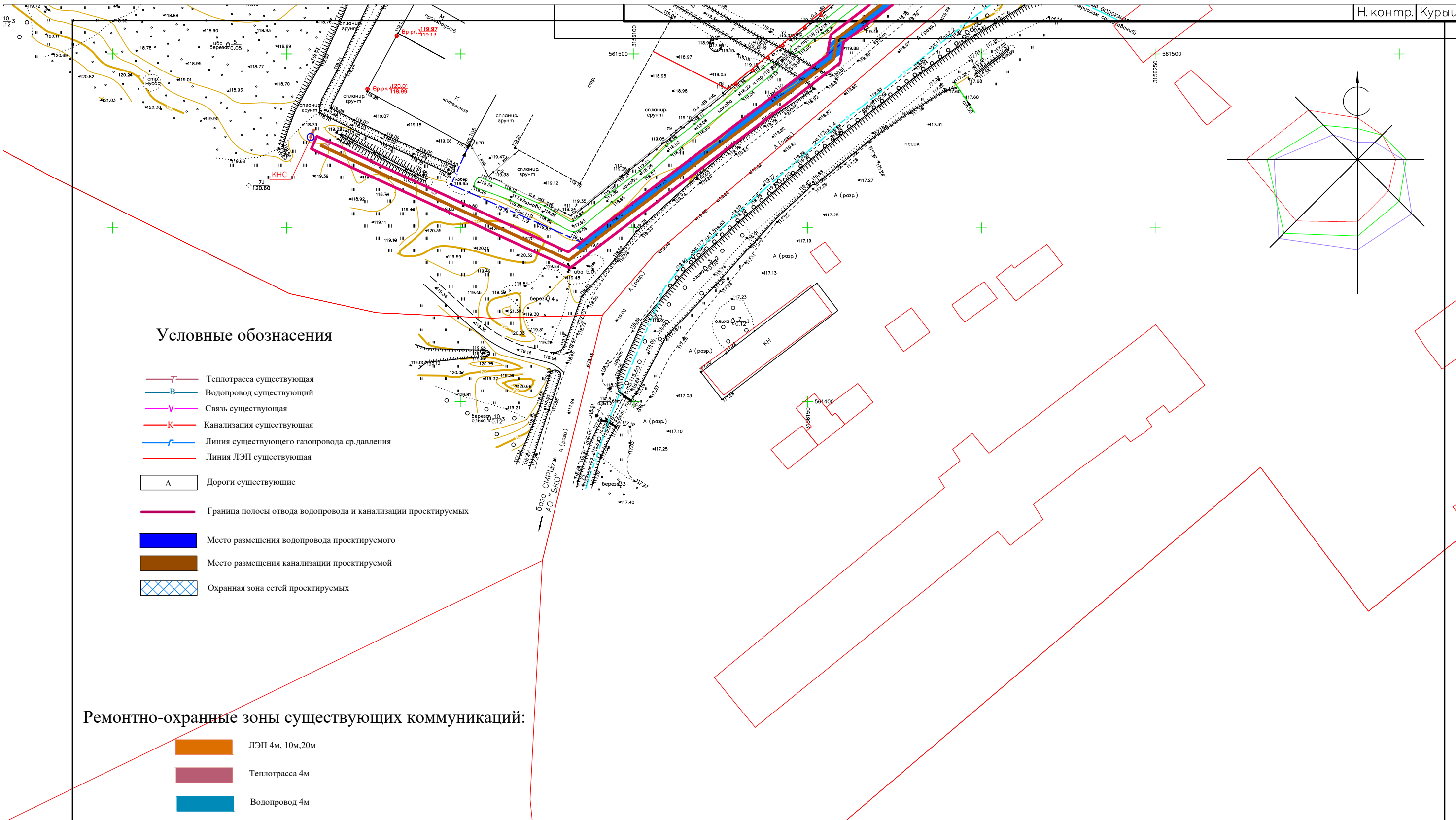


						130-2018-ППТ и ПМ			
Изм.	К.уч.	Лист	? док	Погр.	Дата				
ГИП	Курьшев Д				09.18	Проект планировки и проект межевания (материалы по обоснованию)	Стадия	Лист	Листов
								2	
Разраб.	Курьшев Д				09.18	Схема расположения элементов планировочной структуры М1:10000	ООО "ТеплоКом"		
Н. контр.	Курьшев Д				09.18				



						130-2018-ППТ и ПМ			
Изм. К.уч.	Лист ? док	Погн.	Дата	Проект планировки и проект межевания (материалы по обоснованию)			Стадия	Лист	Листов
ГИП	Курьшев Д		09.18						
Разраб.	Курьшев Д		09.18	Схема использования территории в период подготовки проекта планировки М1:10000			ООО "ТеплоКом"		
Н. контр.	Курьшев Д		09.18						





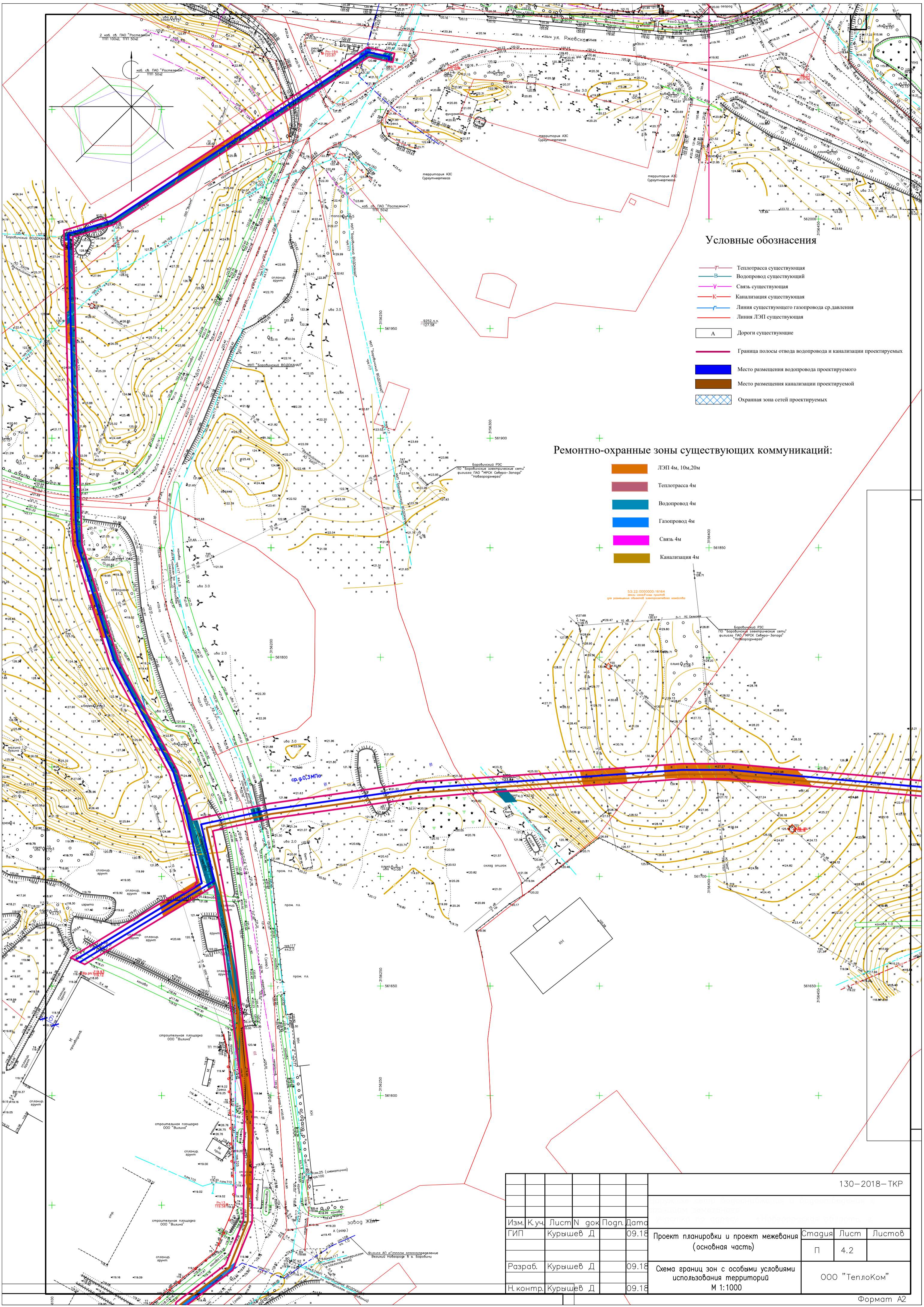
**Условные обозначения**

- Теплотрасса существующая
- Водопровод существующий
- Связь существующая
- Канализация существующая
- Линия существующего газопровода ср. давления
- Линия ЛЭП существующая
- А Дороги существующие
- Граница полосы отвода водопровода и канализации проектируемых
- Место размещения водопровода проектируемого
- Место размещения канализации проектируемой
- Охранная зона сетей проектируемых

**Ремонтно-охранные зоны существующих коммуникаций:**

- ЛЭП 4м, 10м, 20м
- Теплотрасса 4м
- Водопровод 4м
- Газопровод 4м
- Связь 4м
- Канализация 4м

						130-2018-ТКР			
						Наружные сети водоснабжения и водоотведения к границам земельного участка по адресу: «Новгородская область, г. Боровичи, местечко Перевалка, Индустриальный парк «Преображение»			
Изм.	К.уч.	Лист	? док	Погн.	Дата	Проект планировки и проект межевания (основная часть)	Стадия	Лист	Листов
ГИП		Курьшев Д			09.18		П	4.1	
Разраб.		Курьшев Д			09.18	Схема границ зон с особыми условиями использования территорий М 1:1000	ООО «ТеплоКом»		
Н. контр.		Курьшев Д			09.18				



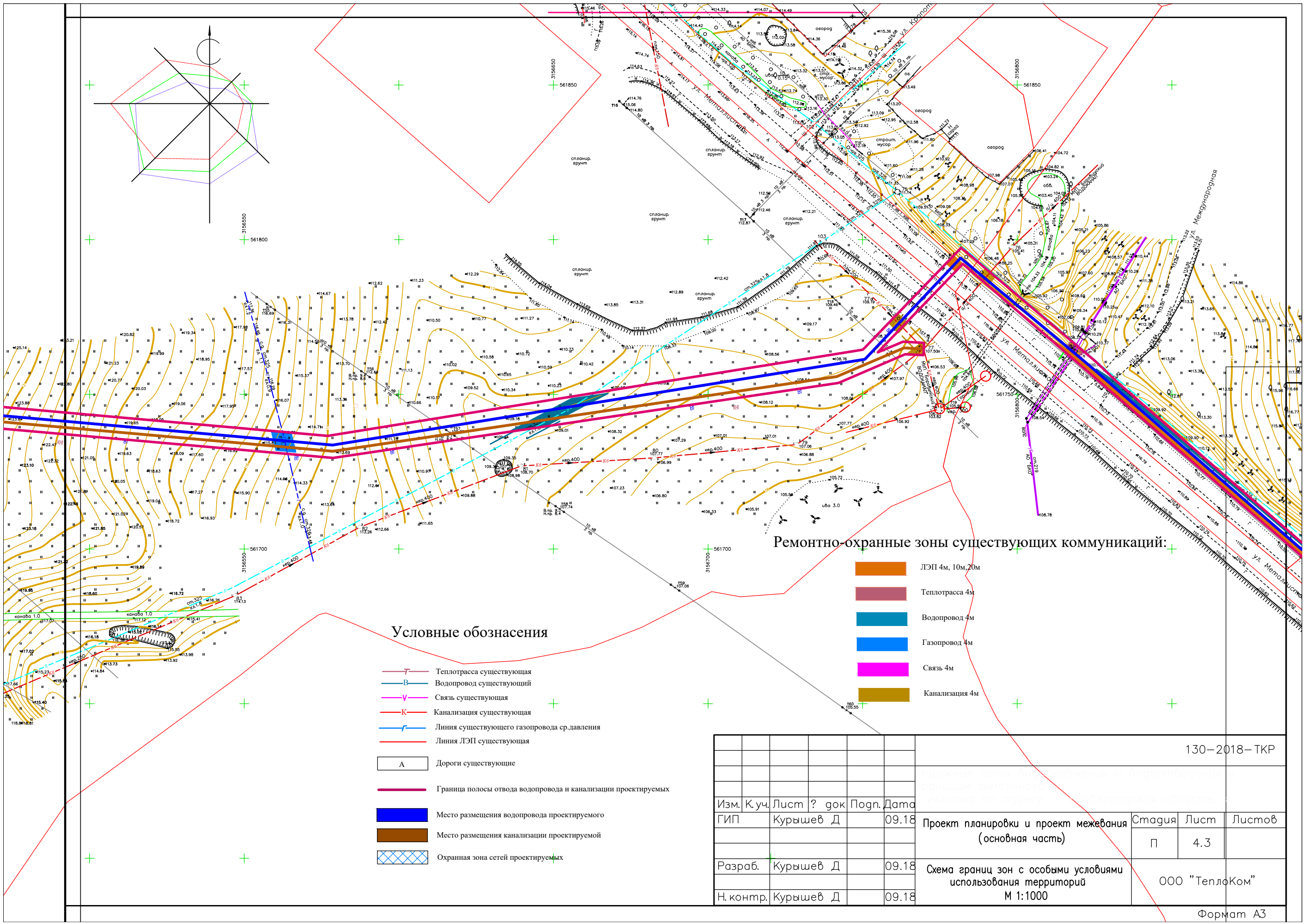
**Условные обозначения**

- Теплотрасса существующая
- Водопровод существующий
- Связь существующая
- Канализация существующая
- Линия существующего газопровода с развешивания
- Линия ЛЭП существующая
- A Дороги существующие
- Граница полосы отвода водопровода и канализации проектируемых
- Место размещения водопровода проектируемого
- Место размещения канализации проектируемой
- Охранная зона сетей проектируемых

**Ремонтно-охранные зоны существующих коммуникаций:**

- ЛЭП 4м, 10м, 20м
- Теплотрасса 4м
- Водопровод 4м
- Газопровод 4м
- Связь 4м
- Канализация 4м

				130-2018-ТКР						
Изм.	Куч.	Лист N	док	Подг.	Дата	Проект планировки и проект межевания (основная часть)	Стадия	Лист	Листов	
ГИП	Курышев Д				09.18		П	4.2		
Разраб.	Курышев Д				09.18	Схема границ зон с особыми условиями использования территорий М 1:1000	ООО "ТеплоКом"			
Н.контр.	Курышев Д				09.18					
							Формат А2			



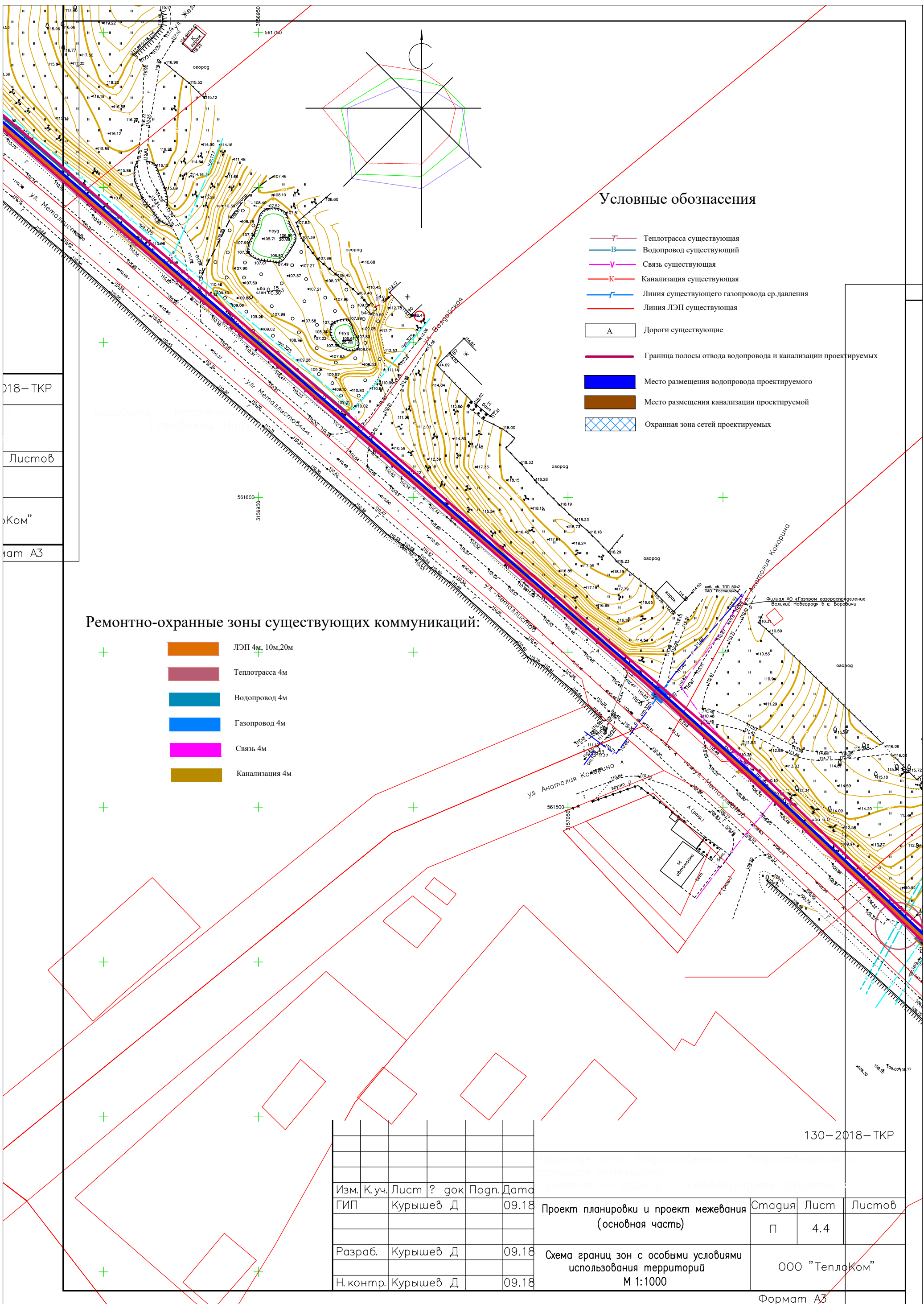
Ремонтно-охранные зоны существующих коммуникаций:

- ЛЭП 4м, 10м, 20м
- Теплотрасса 4м
- Водопровод 4м
- Газопровод 4м
- Связь 4м
- Канализация 4м

Условные обозначения

- Т Теплотрасса существующая
- В Водопровод существующий
- V Связь существующая
- К Канализация существующая
- Г Линия существующего газопровода ср.давления
- — Линия ЛЭП существующая
- А Дороги существующие
- Граница полосы отвода водопровода и канализации проектируемых
- Место размещения водопровода проектируемого
- Место размещения канализации проектируемой
- Охранная зона сетей проектируемых

				130-2018-ТКР		
Изм.	К.уч.	Лист	? док	Погр.	Дата	
	ГИП	Курышев	Д		09.18	Проект планировки и проект межевания (основная часть)
Разраб.	Курышев	Д			09.18	Схема границ зон с особыми условиями использования территорий М 1:1000
Н.контр.	Курышев	Д			09.18	
				Стация	Лист	Листов
				П	4.3	
				ООО "ТеплоКом"		
				Формат А3		



**Условные обозначения**

- Т — Теплотрасса существующая
- В — Водопровод существующий
- V — Связь существующая
- К — Канализация существующая
- Г — Линия существующего газопровода с давлением
- — Линия ЛЭП существующая
- А — Дороги существующие
- Граница полосы отвода водопровода и канализации проектируемых
- Место размещения водопровода проектируемого
- Место размещения канализации проектируемой
- Охранная зона сетей проектируемых

**Ремонтно-охранные зоны существующих коммуникаций:**

- ЛЭП 4м, 10м, 20м
- Теплотрасса 4м
- Водопровод 4м
- Газопровод 4м
- Связь 4м
- Канализация 4м

					130-2018-ТКР					
Изм.	К.уч.	Лист	? док	Погр.	Дата	Проект планировки и проект межевания (основная часть)		Стадия	Лист	Листов
ГИП	Курышев	Д			09.18			П	4.4	
Разраб.	Курышев	Д			09.18	Схема границ зон с особыми условиями использования территорий М 1:1000		ООО "Теплоком"		
Н. контр.	Курышев	Д			09.18					
						Формат А3				

018-ТКР  
Листов  
Ком  
ат А3

