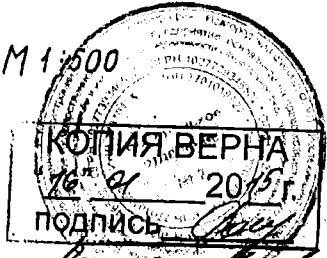


ул. К. Лидкнехта

Ю

M 1:500



Романов С.А.





# VI. Описание конструктивных элементов здания и определение износа

Литера А

Год постройки 1924

Число этажей 1 + подвал

Группа капитальности III

Вид внутренней отделки - простая

№ п.п.	Наименование конструктивных элементов	Описание элементов (материал, конструкция или система, отделка и прочее)	Признаки износа конструктивных элементов (деформации, осадки, трещины, гниль и прочее)	Удельный вес по таблице	Ценностные коэффициенты	Удельный вес после применения ценностного коэффициента	Процент износа элемента	Процент износа к строению	
1	2	3	4	5	6	7	8	9	
1	Фундамент	кирпичный	раскрытые трещины	10	1	10	60	6	
2	Стены	Наружные и внутренние капитальные стены	ослабление кладки	18	1	18	55	9,9 2,75	
		Перегородки		5	1	5	55		
3	Перекрытия	Чердачное	балки имеют трещины	12	1	12	60	7,2	
		Надподвальное							деревянное
4	Крыша	строп. бревенчатые, обрешетка дощатая, кровля- шифер	ослабление креплений	6	1	6	45	2,7	
5	Полы	1-го этажа	материал пола местами истерт	12	1	12	50	6	
		Последующих этажей							линолеум, плитка
6	Проемы	Окна	полотна повреждены	10	1	10	55	5,5	
		Двери							однопольные
7	Отделка	Внутренняя	состояние удовлетворительное	8	1	8	45	3,6	
		Наружная							штукатурка, окраска
8	Электро- и сантехнические устройства	Отопление	следы ремонта	10,5 3,6	1 1	10,5 3,6	55 55	5,8 2	
		Электроосвещение							скрытая проводка
		Радио							
		Телефон							от сети
		Телевидение							
		Гор. водоснабжение							централизованное
		Водопровод							от сети
		Канализация							сброс в сеть
Газоснабжение									
9	Лестницы, входы и прочее	прочие	трещины, мелкие разрушения	4	1	4	55	2,2	
				0,9	1	0,9	55	0,5	
ИТОГО				100	X	100	X	34,15	

Процент износа, приведенный к 100

гр. 9X100

54,15X100

гр. 7

100

54%

КОПИЯ ВЕРНА  
"16" от 20 1951  
ПОДПИСЬ *Романова Е.А.*

### VII. Техническое описание пристроек и других частей здания

Наименование конструктивных элементов	Литера	Удельный вес по таблице	поправки	Удельный вес с поправками	Литера	Удельный вес по таблице	поправки	Удельный вес с поправками	Литера	Удельный вес по таблице	поправки	Удельный вес по таблице	поправки	Удельный вес по таблице
Стены и перегородки														
Перекрытия														
Крыша														
Полы														
Проемы														
Отделочные работы	Вн													
	Нар													
Электроосвещение														
Прочие работы														
Износ														
Итого		100	X			100	X	100				100	X	100

Наименование конструктивных элементов	Литера	Удельный вес по таблице	поправки	Удельный вес с поправками	Литера	Удельный вес по таблице	поправки	Удельный вес с поправками	Литера	Удельный вес по таблице	поправки	Удельный вес по таблице	поправки	Удельный вес по таблице
Стены и перегородки														
Перекрытия														
Крыша														
Полы														
Проемы														
Отделочные работы	Вн													
	Нар													
Электроосвещение														
Прочие работы														
Итого														

### VIII. Исчисление восстановительной и действительной стоимости здания и его частей

Литера по плану	Наименование здания и его частей	№ сборника	№ таблицы	Измеритель	Стоимость измерителя по таблице	Поправки к стоимости коэффициенты на:				Стоимость измерителя с поправками	Количество (объем + м3, Площадь - м2)	Восстановительная стоимость (руб.)	% износа	Действительная	
						Уд. вес	Группу напнт.	с/т	на отд.						
A	Детский сад компенсирующего вида	8	26	м3	32,4	100	0,86		на отд.	1,024	28,53	2080	59342	54	272
<b>Итого:</b>												59342	272		

КОПИЯ ВЕРНА  
 "16" 01 2015 г.  
 ПОДПИСЬ *[Подпись]*

*Рошаева Е.А.*

### IX. Техническое описание служебных построек

Наименование конструктивных элементов	веранда	Удельный вес по таблице	поправки	Удельный вес с поправками	веранда	Удельный вес по таблице	поправки	Удельный вес с поправками	сарай	Удельный вес по таблице	поправки	Удельный вес с поправками
	Литера 1				Литера 2				Литера 3			
	H=3,00				H=3,00				H=1,90			
Фундаменты	бревенч. обвязка	14	1	14	бревенч. обвязка	14	1	14	бутовый	16	1	16
Стены и перегородки	дощатые	33	1	33	дощатые	33	1	33	кирпичн.	42	1	42
Перекрытия												
Крыша	шифер	16	1	16	шифер	16	1	16	рубероид	18	1	18
Полы	дощатые	13	1	13	дощатые	13	1	13	дощатые	15	1	15
Проемы	однопол.	5	1	5	однопол.	5	1	5	однопол.	2	1	2
Отделочные работы	окраска	5	1	5	окраска	5	1	5		2	-	-
Электроосвещение		5	-	-		5	-	-		2	-	-
Прочие работы		9	-	-		9	-	-	прочие	3	1	3
Итого	50 %	100	x	86	50 %	100	x	86	40 %	100	x	96
Формулы для подсчета площади объема	10,00x5,00x3,00=150 куб.м				10,03x5,03x3,00=152 куб.м				4,25x4,10=17,4 кв.м 17,4x1,90=33 куб.м			

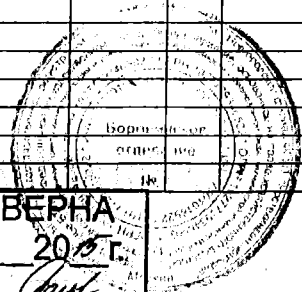
Наименование конструктивных элементов	Литера	Удельный вес по таблице	поправки	Удельный вес с поправками	Литера	Удельный вес по таблице	поправки	Удельный вес с поправками	Литера	Удельный вес по таблице	поправки	Удельный вес с поправками
	H=				H=				H=			
	Фундаменты											
Стены и перегородки												
Перекрытия												
Крыша												
Полы												
Проемы												
Отделочные работы												
Электроосвещение												
Прочие работы												
Итого		100	x			100	x			100	x	
Формулы для подсчета площади объема												

### X. Исчисление стоимости служебных построек

Литера	Наименование построек	№ сборника	№ таблицы	Измеритель	Стоимость измерителя по таблице	Поправки к стоимости коэффициента за:					Стоимость измерителя с поправками	Количество (объем - м3, Площадь - м2)	Восстановительная стоимость (руб.)	% износа	Действительная стоимость
						Уд. вес	Климат. район								
1	2	3	4	5	6	7	8	9	10	11	12	13	14	15	16
1	веранда	28	163	М <sup>2</sup>	5,3	86					4,56	150	684	50	342
2	веранда	28	163	М <sup>2</sup>	5,3	86					4,56	152	693	50	347
3	сарай	28	159	М <sup>2</sup>	30,4	96					29,18	17,4	508	40	305
	Итого:												1885		994

КОПИЯ ВЕРНА  
"16" 2007 г.  
ПОДПИСЬ *Сейт*

Рольянова Е.А.



### XI. Ограждения и сооружения (замощения) на участке

Литера	Наименование ограждений и сооружений	Материал, конструкция	Размеры		Площадь, м кв.	№ сборника	№ таблицы	Измеритель	Стоимость измерителя по таблице	Поправка на климат. район	Восстановит. стоимость в руб.	% износа	Действит. стоимость в руб.
			Длина, м	Ширина, Высота, м									
I	Забор	дощатый	118,82	1,70		18	70с	п.м	5,80		689	55	310
II	Ворота	металлические	5,09	1,20	6,1	18	74	М²	29,40		179	45	98
III	Забор	металлич. сетка	10,85	1,50		18	72	п.м	8,80		95	15	81
	<b>Итого:</b>										<b>963</b>		<b>489</b>

### XII. Общая стоимость (в руб.)

В ценах каждого года	Основные строения		Служебные постройки		Сооружения		Всего	
	Восстановительная	Действительная	Восстановительная	Действительная	Восстановительная	Действительная	Восстановительная	Действительная
1970	59342	27297	1885	994	963	489	62190	28780

« 05 » марта 2008 г.

исполнил Базинова И.Л. (Базинова И.Л.)

« 06 » 03 2008г

проверил Науменко О.А. (Науменко О.А.)

« » 2008 г.

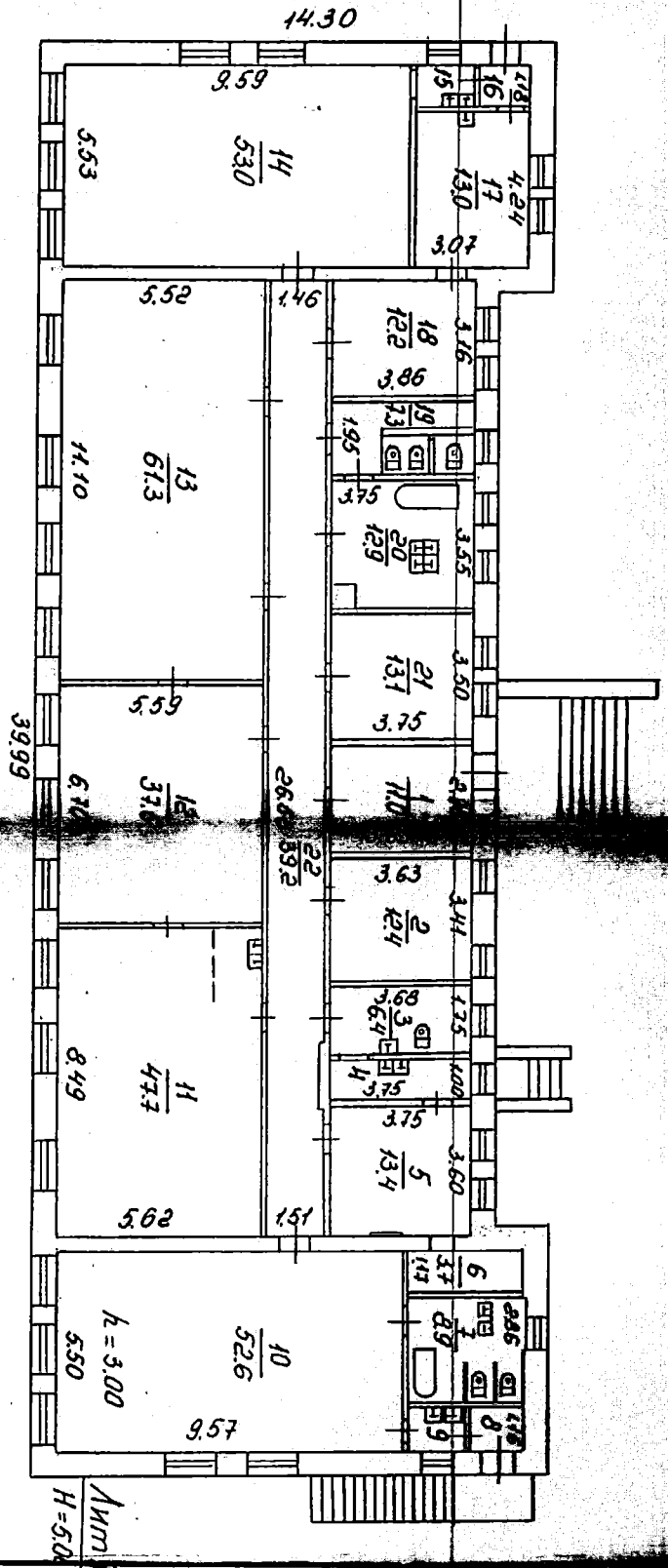
начальник БТИ Белова Т.Я. (Белова Т.Я.)

Дата обследования	« » 200 г.	Подпись
Обследовал		
Проверил		
Начальник БТИ		

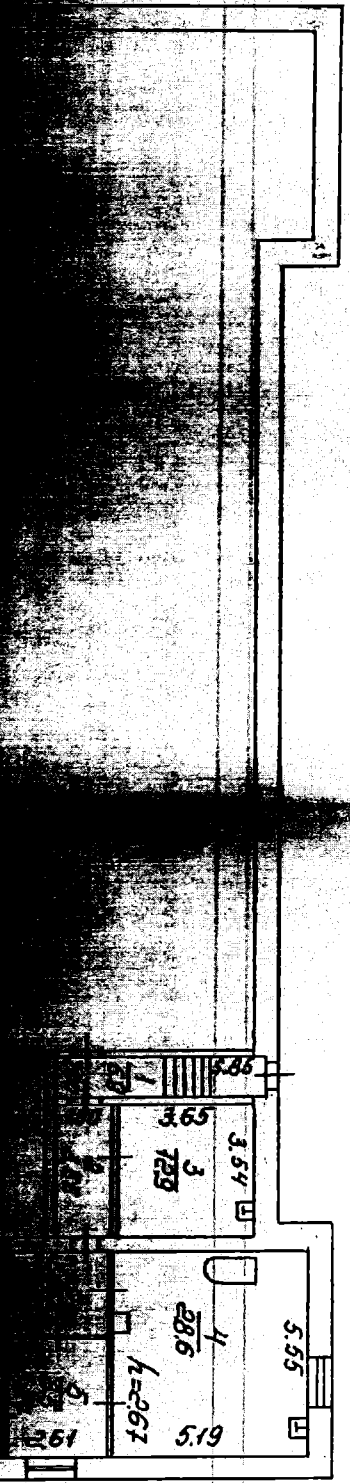
КОПИЯ ВЕРНА  
 "16" 01 2015 г.  
 подпись Белова Т.Я.

Пошакова Е.А.





ПЛАН ПОДАВА



Амми  
H=5.0



Дата записи и литеры по плану	Этажи (начиная с первого этажа и конч. мез.)	№ помещения (квартиры и пр)	№ по плану строен., комн. кухн. кор. и т.д.	Назначение помещения	Площадь по внутреннему обмеру				Высота помещения по
					Общая полезная	В том числе			
						основная	вспомогательная	прочая	
1	2	3	4	5	6	7	8	9	

Лит. А	I		17	Медицинский кабинет 4,24x3,07	13,0	13,0			3,
			18	Раздевалка 3,16x3,86	12,2		12,2		
			19	Туалет 1,95x3,75	7,3		7,3		
			20	Умывальная 3,55x3,75-0,60x0,66	12,9		12,9		
			21	Кабинет заведующей 3,50x3,75	13,1	13,1			
			22	Коридор (1,46+1,51)/2x26,58- (0,12+0,20)/2x1,87	39,2		39,2		
				Итого по I этажу :	416,3	278,2	138,1		
	подвал		1	Коридор 1,00x5,85	5,9		5,9		2,
			2	Коридор 3,55x1,50	5,3		5,3		
			3	Прачечная 3,54x3,65	12,9		12,9		
			4	Кухня 5,55x5,19-0,46x0,40	28,6		28,6		
			5	Хозяйственная кладовая 3,27x2,61	8,5		8,5		
			6	Склад для продуктов 3,00x4,72	14,2		14,2		
			7	Склад для белья 2,61x4,70	12,3		12,3		
			8	Тамбур 2,23x2,62	5,8		5,8		
				Итого по подвалу:	93,5		93,5		
				Всего по зданию:	509,8	278,2	231,6		

КОПИЯ ВЕРНА

"16" 01 2012 г.

ПОДПИСЬ

*Родина Г.А.*

